



კვირის მიმოხილვა

კვირის მიმოხილვა | საქართველო
24 მაისი 2021

ეკონომიკა

საგარეო ვაჭრობა: საქსტატის მონაცემებით, 2021 წლის აპრილში ექსპორტი წლიურად 70.0%-ით გაიზარდა და 378.1 მლნ აშშ დოლარი შეადგინა, წინა თვის 30.6%-იანი წლიური ზრდის შემდეგ. ამასთან, ექსპორტი ასევე გაზარდილია 2019 წლის აპრილთან შედარებით 21.6%-ით. აპრილში, იმპორტი წლიურად 56.5%-ით გაიზარდა 749.1 მლნ აშშ დოლარამდე, წინა თვის 18.5%-იანი ზრდის შემდეგ. შედეგად, სავაჭრო დეფიციტი 44.8%-ით გაიზარდა აპრილში და 371.0 მლნ აშშ დოლარი შეადგინა.

2021 წლის აპრილში 5 უმსხვილესი საექსპორტო საქონელი იყო: სპილენძი (+88.5% წ/წ), ავტომობილები (+460.9% წ/წ), ფეროშენადნობები (-17.5% წ/წ), ღვინო (+104.0% წ/წ) და ალკოჰოლური სასმელები (+84.5% წ/წ). ამასთან, მთლიანი ექსპორტის 14.5% ევროკავშირის ქვეყნებში (+28.2% წ/წ) განხორციელდა, 44.1% დსთ-ის ქვეყნებში (+78.7% წ/წ), ხოლო 41.4% დანარჩენ ქვეყნებში (+81.5% წ/წ).

2021 წლის აპრილში 5 უმსხვილესი საიმპორტო საქონელი იყო: ნავთობი (+161.7% წ/წ), ავტომობილები (+86.3% წ/წ), სპილენძი (-18.8% წ/წ), მედიკამენტები (-2.7% წ/წ) და ბუნებრივი გაზი (-12.2% წ/წ).

ჯამურად 2021 წლის პირველ 4 თვეში, სავაჭრო ბალანსი წლიურად 3.6%-ით გაუარესდა და 1.5 მლრდ აშშ დოლარი შეადგინა, რადგან ექსპორტი 19.6%-ით გაიზარდა 1.2 მლრდ აშშ დოლარამდე, ხოლო იმპორტი 10.1%-ით გაიზარდა 2.7 მლრდ აშშ დოლარამდე.

ფულადი გზავნილები: 2021 წლის აპრილში ფულადი გზავნილები წლიურად 145.4%-ით გაიზარდა და 194.1 მლნ აშშ დოლარი შეადგინა, წინა თვის 49.5%-იანი ზრდის შემდეგ. ამასთან, ფულადი გზავნილები ასევე გაზარდილია 2019 წლის აპრილთან შედარებით 41.5%-ით. ფულადი გზავნილები წლიურად მნიშვნელოვნად გაიზარდა შემდეგი ძირითადი დონორი ქვეყნებიდან: რუსეთი (+154.3%), იტალია (+137.4%), აშშ (+155.4%), საბერძნეთი (+114.2%) და ისრაელი (+125.4%). ჯამურად, 2021 წლის პირველ 4 თვეში ფულადი გზავნილები წლიურად 48.2%-ით გაიზარდა და 693.4 მლნ აშშ დოლარი შეადგინა.

მწარმოებელთა ფასების ინდექსი: საქსტატის მონაცემებით, 2021 წლის აპრილში მწარმოებელთა ფასების ინდექსის წლიური ზრდა დაჩქარდა 17.5%-მდე, წინა თვის 15.5%-იანი ზრდის შემდეგ. ინდექსის ფორმირებაზე ძირითადი ზეგავლენა იქონია ფასების ცვლილებამ შემდეგ სექტორებში: დამამუშავებელი მრეწველობა (+16.7% წ/წ) და ელექტროენერჯია, აირი და კონდიციონირების სისტემები (+19.8% წ/წ).

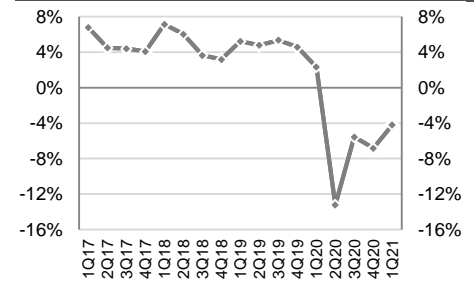
უმუშევრობა საქსტატის მონაცემებით, 2021 წლის პირველ კვარტალში უმუშევრობა წლიურად 3.7პპ-ით გაიზარდა და 21.9% შეადგინა. ამასთან, აღნიშნულ პერიოდში, დაქირავებით დასაქმებულთა წილი მთლიან დასაქმებაში წლიურად 1.3პპ-ით შემცირდა და 69.3% შეადგინა, ხოლო თვითდასაქმებულთა წილი წლიურად 1.2პპ-ით გაიზარდა 30.6%-მდე.

ეკონომიკური ინდიკატორები

	2018	2019	2020
მშპ (%-ლი ცვლილება)	4.8%	5.0%	-6.2%
მშპ ერთ სულზე (ppp)	14,584	15,613	14,918
მშპ ერთ სულზე (აშშ \$)	4,722	4,696	4,275
მოსახლეობა (მლნ)	3.7	3.7	3.7
ინფლაცია, პერიოდის ბოლო	1.5%	7.0%	2.4%
მთლიანი რეზერვები (მლრდ აშშ \$)	3.3	3.5	3.9
მიმდინარე ანგარიშის დეფიციტი (მშპ-ს %)	6.8%	5.5%	12.3%
ფისკალური დეფიციტი (მშპ-ს %)	2.3%	2.1%	9.3%
სახელმწიფო ვალი (მშპ-ს %)	38.9%	40.4%	60.0%

წყარო: ოფიციალური მონაცემები

მშპ-ს რეალური ზრდა, %



წყარო: საქსტატი

საერთაშორისო რეიტინგები, 2019-21

- ბიზნესის კეთების სიმარტივე №7 (საუკეთესო 10-ეული)
- ეკონომიკური თავისუფლების ინდექსი №12 (ძირითადად თავისუფალი)
- გლობალური კონკურენტუნარიანობის ინდექსი №74

წყარო: მსოფლიო ბანკი, Heritage Foundation და მსოფლიო ეკონომიკური ფორუმი

საქართველოს სუვერენული საკრედიტო რეიტინგი

 BB უარყოფითი დასაქმებულობის ტენდენცია-2021	 Ba2 სტაბილური დასაქმებულობის ტენდენცია-2020	 BB უარყოფითი დასაქმებულობის ტენდენცია-2021
--	---	--

წყარო: სარეიტინგო სააგენტოები



ფულადი ბაზარი

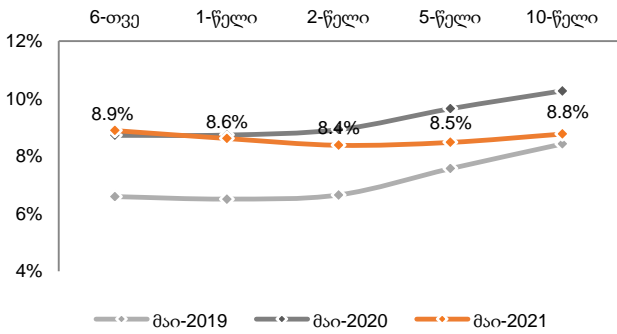
გასულ კვირას საბაზინო ფასიანი ქაღალდების აუქციონი არ გამართულა. უახლოესი აუქციონი დაგეგმილია 2021 წლის 25 მაისს, სადაც 5-წლიანი 35 მლნ ლარის ნომინალური ღირებულების ბენჩმარკ ობლიგაციები გაიყიდება.

საბაზინო ფასიანი ქაღალდები, 2021 წელი

ვალიანობა	გამოშვება წლის დასაწყისიდან მლნ ლარი	დარჩენილი გამოშვება მლნ ლარი	დარჩენილი ვალდებულება*
6-თვე	45	120	90
1-წელი	45	120	540
2-წელი	60	160	1,270
5-წელი	148	280	2,373
10-წელი	44	56	1,262
სულ	342	736	5,535

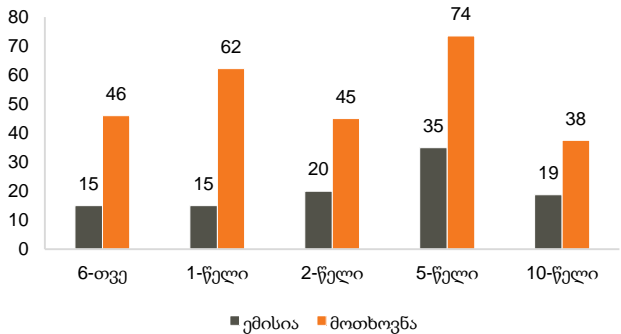
წყარო: ფინანსთა სამინისტრო
შენიშვნა: * 2021 წლის 31 მარტის მდგომარეობით

საბაზინო ფასიანი ქაღალდების შემოსავლიანობის მრუდი



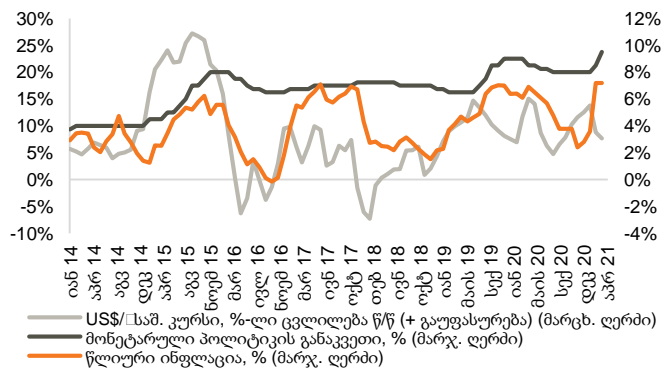
წყარო: სებ

განხორციელებული ემისია და მოთხოვნა საბაზინო ფასიანი ქაღალდების ბოლო აუქციონებზე, მლნ ლარი



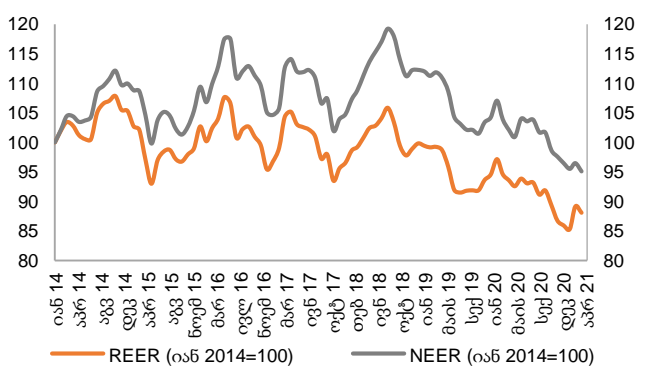
წყარო: სებ

მონეტარული პოლიტიკის განაკვეთი, წლიური ინფლაცია და ლარის გაცვლითი კურსი



წყარო: სებ

ნომინალური და რეალური ეფექტური გაცვლითი კურსები



წყარო: სებ

შენიშვნა: ინდექსის ზრდა ნიშნავს გაცვლითი კურსის გამყარებას, ხოლო კლება - გაცვლითი კურსის გაუფასურებას



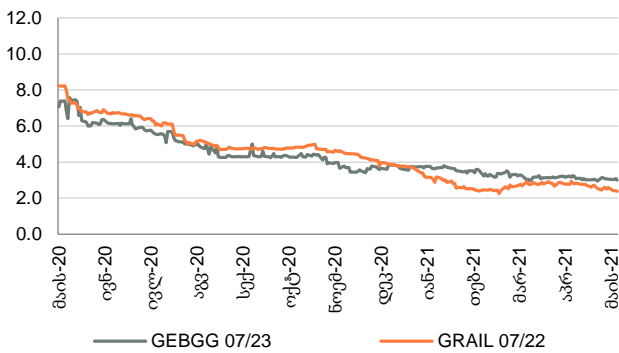
ობლიგაციები

კორპორატიული ევროობლიგაციები: საქართველოს ბანკის ჯგუფის ევროობლიგაცია (GEBGG) დაიხურა 2.88%-იანი შემოსავლიანობით, ფასით 106.51 (+0.31% წინა კვირასთან შედარებით). საქართველოს კაპიტალის ევროობლიგაციები (GEOCAP) ვაჭრობა დაიხურა ფასით 101.40 (უცვლელი წინა კვირასთან შედარებით), 5.57%-იანი შემოსავლიანობით.

საქართველოს რკინიგზის ევროობლიგაცია (GRAIL) ივაჭრებოდა 105.95 ფასად (+0.15% წინა კვირასთან შედარებით), 2.37%-იანი შემოსავლიანობით.

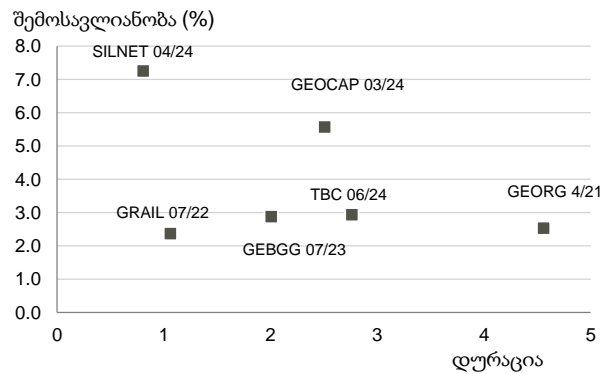
საქართველოს სუვერენული ევროობლიგაცია (GEORG) დაიხურა ფასით 100.99 (+0.23% წინა კვირასთან შედარებით), 2.53%-იანი შემოსავლიანობით.

ევროობლიგაციები (შემოსავლიანობა)



წყარო: Bloomberg

ევროობლიგაციები



წყარო: Bloomberg

შენიშვნა: სილქნეტის დურაციის გამოთვლისას ვადიანობის განსაზღვრისთვის აღებულია გამოსყიდვის თარიღი

ქართული ობლიგაციების ძირითადი მონაცემები

ევროობლიგაციები

გამომწვები	ვალუტა	მოცულობა, მლნ აშშ \$	კუპონი	დაფარვის თარიღი	რეიტინგები (Fitch/S&P/Moody/Scope)	საშუალო ფასი	საშუალო პროცენტი, %	Z-spread, bps
GEORG 04/26	USD	500	2.750%	Apr-26	BB/BB/Ba2	100.99	2.53	165.89
GRAIL 07/22	USD	500	7.750%	Jul-22	BB-/B+/-	105.95	2.37	219.75
GEBGG 07/23	USD	350	6.000%	Jul-23	BB-/B+/-	106.51	2.88	260.26
GEBGG 11 1/8 PERP	USD	100	11.125%	n/a	B-/B-	108.73	9.19	743.71
GEOCAP 03/24	USD	300	6.125%	Mar-24	-B/B2	101.40	5.57	517.39
SILKNET 04/24	USD	200	11.000%	Apr-24	B-/B1	109.48	7.25	564.07
TBC 06/24	USD	300	5.750%	Jun-24	BB-/B+/-	108.21	2.93	247.92
TBC PERP	USD	125	10.775%	n/a	B-/B-	109.55	9.31	699.22
GGU 07/25	USD	250	7.750%	Jul-25	B+/B-	105.89	6.13	539.82

ადგილობრივი ობლიგაციები

KTW 12/22	USD	10	9.00%	Dec-22	-/-/-	n/a	n/a	n/a
GWP 12/21	GEL	30	12.50%	Dec-21	BB-/B+/-	n/a	n/a	n/a
M2CA 12/21	USD	30	7.50%	Dec-21	-/-/-	100.00	7.50	n/a
M2RE 10/22	USD	35	7.50%	Oct-22	-/-/-	100.43	7.20	n/a
GLC 06/21	USD	5	6.50%	Jun-21	-/-/-	n/a	n/a	n/a
GLC 08/21	USD	10	7.50%	Aug-21	-/-/-	100.00	7.50	n/a
GLC 08/22	USD	10	7.50%	Aug-22	-/-/-	n/a	n/a	n/a
Nikora Trade 08/21	GEL	25	9.00%	Aug-21	-/-/B+	n/a	n/a	n/a
SILKNET 04/24	GEL	34	12.50%	Apr-24	B+/B1/-	n/a	n/a	n/a
Geo. Beer Company	GEL	25	13.00%	Dec-23	-/-/BB-	n/a	n/a	n/a
Lisi Lake Development	USD	12	8.00%	Dec-21	-/-/B+	n/a	n/a	n/a
Tegeta 04/22	GEL	30	10.75%	Apr-22	-/-/BB-	n/a	n/a	n/a
Swiss Capital 09/21	GEL	10	14.25%	Sep-21	B-/B+/-	100.00	14.25	n/a
EVEX 11/24	GEL	50	12.10%	Nov-24	-/-/BB	n/a	n/a	n/a

წყარო: Bloomberg

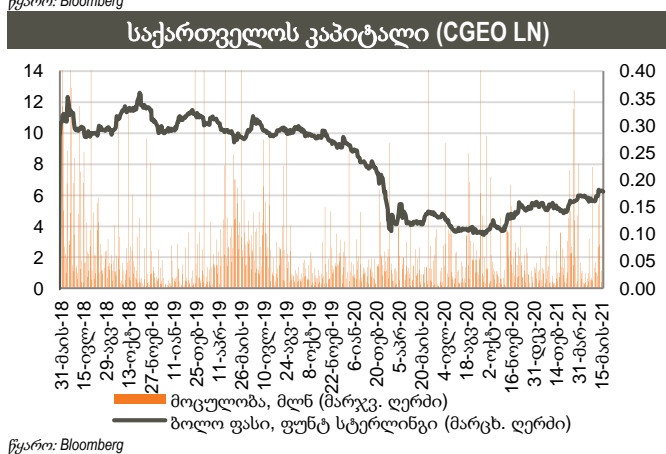
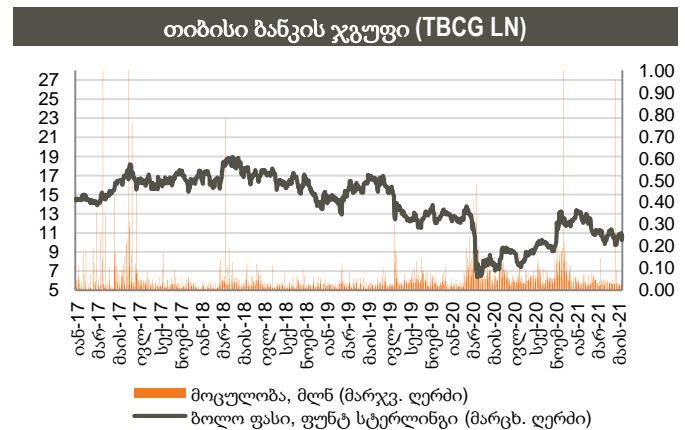
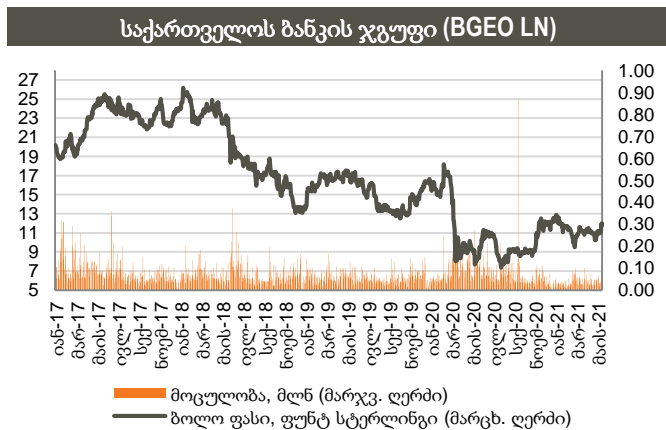


აქციები

საქართველოს ბანკის ჯგუფის (BGEO LN) აქციები დაიხურა 12.00 ბრიტანულ ფუნტ სტერლინგში (GBP), +8.11% წინა კვირასთან შედარებით და +9.69% გასულ თვესთან შედარებით. ვაჭრობის მოცულობამ 310 ათას აქციაზე მეტი შეადგინა, GBP 10.92 – 12.00 დიაპაზონში. ბოლო 4 კვირის განმავლობაში, საშუალო დღიური ვაჭრობის მოცულობამ 46 ათასი აქცია შეადგინა.

Georgia Capital-ის (CGEO LN) აქციები დაიხურა 6.22 ბრიტანულ ფუნტ სტერლინგში (GBP), -0.48% წინა კვირასთან შედარებით და +6.69% გასულ თვესთან შედარებით. ვაჭრობის მოცულობამ 563 ათას აქციაზე მეტი შეადგინა, GBP 6.20 – 6.40 დიაპაზონში. ბოლო 4 კვირის განმავლობაში, საშუალო დღიური ვაჭრობის მოცულობამ 79 ათასი აქცია შეადგინა.

თიბისი ბანკის ჯგუფის (TBCG LN) აქციები დაიხურა 10.70 ბრიტანულ ფუნტ სტერლინგში (GBP), -1.47% წინა კვირასთან შედარებით და -4.46% წინა თვესთან შედარებით. ვაჭრობის მოცულობამ 200 ათასს გადააჭარბა, GBP 10.24 – 11.40 დიაპაზონში. ბოლო 4 კვირის განმავლობაში, საშუალო დღიური ვაჭრობის მოცულობამ 83 ათასი აქცია შეადგინა.





აქციები

აღმოსავლეთ ევროპის ბანკები

	ტიკერი	ვალუტა	აქციის ფასი	კაპიტალიზ. მლნ	6 თვე, ცვლ.	წ/წ ცვლ.	წლის დას. ცვლ.	P/E		P/B	
								2020F	2021F	2020F	2021F
Bank of Georgia	BGEO	GBP	12.00	590	-0.3%	42.0%	-1.6%	8.98x	5.24x	1.08x	0.96x
TBC	TBC	GBP	10.70	590	-14.7%	40.6%	-14.4%	6.58x	4.86x	0.92x	0.81x
Sberbank	SBER	USD	16.49	88,965	27.5%	52.1%	13.5%	8.96x	6.48x	1.35x	1.26x
Halyk Bank	HSBK	USD	15.10	4,437	32.5%	65.6%	29.6%	6.06x	4.59x	1.23x	1.14x
VTB Bank	VTBR	USD	1.23	7,984	32.5%	29.5%	29.1%	8.26x	3.23x	0.43x	0.39x
Akbank	AKBNK	TRY	5.24	27,248	-19.4%	-4.6%	-24.4%	4.04x	3.54x	0.40x	0.38x
Garanti	GARAN	TRY	8.16	34,272	-13.7%	7.4%	-21.3%	4.53x	3.88x	0.48x	0.48x
Isbank	ISCTR	TRY	5.15	23,175	-24.5%	6.6%	-26.4%	3.07x	2.74x	0.31x	0.30x
PKO	PKO	PLN	37.00	46,250	37.9%	74.5%	28.8%	16.50x	12.64x	1.05x	1.03x
PEKAO	PEO	PLN	91.70	24,068	60.9%	77.0%	50.1%	20.48x	15.25x	0.97x	0.91x
Millennium	MIL	PLN	4.67	5,660	64.8%	79.9%	42.7%	81.91x	53.41x	0.63x	0.69x
Mbank	MBK	PLN	306.60	12,990	88.6%	65.7%	71.1%	53.67x	19.75x	0.78x	0.75x
BRD	BRD	RON	15.90	11,081	24.4%	35.0%	7.0%	13.91x	10.63x	1.23x	1.07x
Banca Transilvania	TLV	RON	2.67	15,320	25.9%	53.1%	18.7%	15.97x	10.65x	1.69x	1.41x
OTP	OTPD	USD	22.40	12,544	-1.8%	-1.8%	-1.8%	12.52x	9.41x	0.70x	0.61x
Komercni	KOMB	CZK	726.00	137,976	26.0%	43.5%	10.5%	17.71x	14.83x	1.25x	1.15x
საშუალო								17.70x	11.32x	0.91x	0.83x
მედიანა								10.75x	7.95x	0.95x	0.86x

წყარო: Bloomberg, S&P Capital IQ

ინვესტიციების მართვის შესადარი კომპანიები

	ტიკერი	ვალუტა	აქციის ფასი	კაპიტალიზ. მლნ	6 თვე, ცვლ.	წ/წ ცვლ.	წლის დას. ცვლ.	P/E		P/B	
								2020F	2021F	2020F	2021F
Georgia Capital	CGEO	GBP	6.22	298	36.1%	48.4%	15.2%	na	na	na	na
Tinc Comm	TINC	EUR	12.44	452	-3.6%	-5.0%	-3.9%	na	na	na	na
Sabancı Holding	SAHOL	TRY	8.53	17,405	-21.1%	1.5%	-25.6%	3.22x	3.10x	0.42x	0.38x
Deutsche Beteiligungs	DBAN	EUR	34.45	518	9.1%	31.9%	10.6%	na	6.80x	1.22x	1.09x
Eurazeo	RF	EUR	71.30	5,634	38.3%	71.6%	28.5%	34.58x	9.81x	1.03x	0.90x
Carlyle Group	CG	USD	42.70	15,140	52.8%	61.1%	35.8%	23.00x	17.14x	7.05x	4.74x
საშუალო								20.27x	9.21x	2.43x	1.78x
მედიანა								23.00x	8.31x	1.12x	0.99x

წყარო: Bloomberg, S&P Capital IQ



მნიშვნელოვანი შეტყობინება

ეს დოკუმენტი არის სს "გალტი ენდ თაგარტი" ("Galt & Taggart"), რომელიც არის სს საქართველოს ბანკის ჯგუფის ("ჯგუფი") წევრი, საკუთრება და მომზადებულია Galt & Taggart-ის მიერ, მხოლოდ საინფორმაციო მიზნებისთვის და მასში ნახსენები კომპანიებისგან დამოუკიდებლად. ეს დოკუმენტი არ წარმოადგენს რაიმეს ნაწილს და არ უნდა იქნას განხილული, როგორც შეთავაზება ან კლიენტების მოზიდვა ან მოწვევა რაიმე აქტივების ყიდვისთვის ან გაყიდვისთვის, ან გამოწერისთვის და ამ დოკუმენტის არცერთი ნაწილი არ ქმნის საფუძველს კონტრაქტისთვის ან ვალდებულებისთვის და არ შეიძლება განხილული იყოს, როგორც რეკომენდაცია რაიმე მსგავსი ქმედებისთვის.

გალტი ენდ თაგარტი უფლებამოსილია აწარმოოს პროფესიონალური აქტივობა საქართველოს ბაზარზე. ამ დოკუმენტის ცირკულირება გარკვეული იურისდიქციების ფარგლებში შეიძლება აკრძალული იყოს კანონით. პირებს, რომელთა მფლობელობაშიც ეს დოკუმენტი აღმოჩნდება, გალტი ენდ თაგარტისგან მოეთხოვებათ დაიცვან ყველა ის შეზღუდვა, რომელიც მოქმედებს მათ მიმართ. ეს დოკუმენტი არ არის განზრახული გავრცელებისთვის, პირდაპირ ან ირიბად, ან გამოყენებისთვის ნებისმიერი პირის ან ორგანიზაციის მიერ, რომელიც არის რაიმე ადგილის, სახელმწიფოს ან სხვა რაიმე იურისდიქციის მკვიდრი ან მოქალაქე, სხვა ამგვარი გავრცელება, პუბლიკაცია, ხელმისაწვდომობა ან გამოყენება კანონის ან რეგულაციის საწინააღმდეგო იქნებოდა ან რომელიც მოითხოვდა რეგისტრაციას ან ლიცენზირებას ამგვარი იურისდიქციის ფარგლებში.

ინვესტიციები (ან მოკლევადიანი გარიგებები) განვითარებად ბაზრებზე დაკავშირებულია მნიშვნელოვან რისკთან და მერყეობასთან და შეიძლება არ იყოს ყველასთვის შესაფერისი. ამ დოკუმენტის მიმღებმა პირებმა უნდა მიიღონ საკუთარი საინვესტიციო გადაწყვეტილებები, რომლებიც მათ მიჩნიათ სწორად, მათ საკუთარ ამოცანებსა და ფინანსურ მდგომარეობაზე დაყრდნობით. ამ პროცესში ამგვარი მიმღები პირები დარწმუნებული უნდა იყვნენ თავიანთი ქმედებებში, როცა ახორციელებენ რისკების შეფასებას, რომლებიც დამახასიათებელია განვითარებად ბაზრებზე ინვესტირებისთვის, მათ შორის პოტენციური პოლიტიკური და ეკონომიკური არასტაბილურობა, სხვა პოლიტიკური რისკები, კერძოდ, ცვლილებები კანონებში და ტარიფებში, აქტივების ნაციონალიზაცია და ვალუტის გაცვლითი კურსის რისკი.

გალტი ენდ თაგარტის ან ჯგუფის რომელიმე წევრის ან მათი დირექტორების, თანამშრომლების, ფილიალების, მრჩეველების ან აგენტების, ან რომელიმე სხვა პირის მიერ არ მომხდარა რაიმე რწმუნების, გარანტიის ან ვალდებულების წარდგენა ან აღება, აშკარად გამოხატულის ან ნაგულისხმევის, და ამ დოკუმენტს არ აქვს პრეტენზია მასში არსებული ინფორმაციის უტყუარობაზე, სისწორეზე და ამომწურავობაზე (და იმაზე, რომ რაიმე ინფორმაცია არ არის გამოტოვებული ამ დოკუმენტში) და არ შეიძლება მასზე დაყრდნობა. ეს დოკუმენტი არ უნდა განიხილებოდეს, როგორც ბაზრების, ინდუსტრიების და/ან კომპანიების სრული აღწერა, რომლებიც მასში არის ნახსენები. ამ დოკუმენტის არცერთი ნაწილი არ წარმოადგენს სამართლებრივ, საინვესტიციო, ბიზნეს ან საგადასახადო რჩევას, წარსულის ან მომავლის მიმართ, გალტი ენდ თაგარტის ან ჯგუფის რომელიმე წევრის ან მათი დირექტორების, თანამშრომლების, ფილიალების, მრჩეველების ან აგენტების მხრიდან. დოკუმენტის მიმღებებს მოეთხოვებათ ჩაატარონ მათი საკუთარი დამოუკიდებელი კვლევა და შეფასება ამ დოკუმენტში განხილულ საკითხებთან დაკავშირებით. ნებისმიერი საინვესტიციო გადაწყვეტილება მიღებული უნდა იქნას მხოლოდ ინვესტორის პირადი შეხედულებით. კანონის თანახმად, გალტი ენდ თაგარტი ან ჯგუფის რომელიმე წევრი ან მათი დირექტორები, თანამშრომლები, ფილიალები, მრჩეველები ან აგენტები პასუხისმგებლობას არ იღებენ ნებისმიერ ვალდებულებაზე რაიმე ზიანის ან ზარალის მიმართ, რომელიც შეიძლება წარმოიქმნას, პირდაპირ ან ირიბად, ამ დოკუმენტის ან მისი შინაარსის რაიმე გამოყენების შედეგად, ან რაიმეხარად უკავშირდებოდეს ამ დოკუმენტს, ან რაიმე ქმედების, ან უმოქმედობის შედეგად რომელიმე მხარის მიერ, ამ დოკუმენტის საფუძველზე.

ამ დოკუმენტში არსებული ინფორმაცია ექვემდებარება შემოწმებას, სრულყოფას და ცვლილებას შეტყობინების გარეშე და გალტი ენდ თაგარტი არ აქვს რაიმე ვალდებულება ამ დოკუმენტში არსებული ინფორმაციის განახლების ან აქტუალურობის შენარჩუნების მიმართ. ამ დოკუმენტის მიწოდება არც ერთ შემთხვევაში არ ნიშნავს იმას, რომ არ მომხდარა ინფორმაციის ცვლილება ამ დოკუმენტის თარიღის შემდგომ, როდესაც ეს დოკუმენტი უკანასკნელად განახლდა, ან რომ ამ დოკუმენტში მოცემული ინფორმაცია უტყუარია რაიმე პერიოდისთვის იმ თარიღის შემდეგ, როდესაც მისი მიწოდება მოხდა, ან, თუ განსხვავებულია, ამ დოკუმენტში მითითებული თარიღის შემდეგ. გალტი ენდ თაგარტის ან ჯგუფის რომელიმე წევრის ან მათი დირექტორების, თანამშრომლების, ფილიალების, მრჩეველების ან აგენტების მიერ არ გაცემულა რაიმე რწმუნება ან გარანტია, აშკარად გამოხატული ან ნაგულისხმევი ამ ინფორმაციის სისწორესთან და ამომწურავობასთან დაკავშირებით.

ამ დოკუმენტში მოწოდებული ინფორმაცია და გამოთქმული მოსაზრებები ემყარება ინფორმაციას, რომელიც ხელმისაწვდომი იყო გამოცემის თარიღისთვის და წარმოადგენს მხოლოდ გალტი ენდ თაგარტის შიდა კვლევის ნაწილს. მოსაზრებები, პროგნოზები და შეფასებები, რომლებიც მოცემულია მასში, მიღებულია მესამე მხარის წყაროებიდან, რომლებიც მიჩნეულია სანდოდ და კუთვნიან ინდუსტრიას, და შეიძლება შეიცვალოს შეტყობინების გარეშე. მესამე მხარის პუბლიკაციები, კვლევები და გამოკითხვები ზოგადად აჩვენებს, რომ ამ დოკუმენტში მოცემული ინფორმაცია მიღებულია წყაროებიდან, რომლებიც მიჩნეულია სანდოდ, მაგრამ არ არსებობს ამ მონაცემების სისწორის და ამომწურავობის გარანტია. შესაბამისად, არ შეიძლება დაყრდნობა ნებისმიერ იმ მონაცემზე, რომელიც მოცემულია ამ დოკუმენტში. არც გალტი ენდ თაგარტი, არც ჯგუფის რომელიმე წევრი, ან მათი დირექტორები, თანამშრომლები, ფილიალები, მრჩეველები ან აგენტები არ გასცემენ რაიმე რწმუნებას ან გარანტიას, აშკარად გამოხატულს ან ნაგულისხმევს, ამ დოკუმენტის სარგებლობაზე მომავალი საქმიანობის პროგნოზირების საკითხში, ან რომელიმე ფასიანი ქაღალდის ან აქტივის მიმდინარე ან მომავალი ღირებულების შეფასებაში.

გალტი ენდ თაგარტი და ჯგუფის ნებისმიერ წევრს შეიძლება ჰქონდეს ბიზნესი ან ცდილობდეს ბიზნეს-ურთიერთობის დამყარებას კომპანიებთან, რომლებიც მოცულნი არიან ამ კვლევით. შედეგად, ინვესტორებმა უნდა იცოდნენ ინტერესთა პოტენციური კონფლიქტის შესახებ, რომელსაც შეუძლია გავლენა მოახდინოს ამ დოკუმენტში არსებული ინფორმაციის ობიექტურობაზე.

ამ დოკუმენტის ან მისი ნებისმიერი ნაწილის უნებართვო კოპირება, გავრცელება, პუბლიკაცია ან განმეორებითი გადაცემა რაიმე მედიით ან რაიმე ფორმით ნებისმიერი მიზნისთვის მკაცრად აკრძალულია.

ამ დოკუმენტის მიმღები პირები პასუხისმგებელი არიან ვირუსების და სხვა დესტრუქციული მოვლენებისგან დაცვაზე. ელექტრონული გადაცემის მიღება ხდება მიმღები პირის საკუთარი რისკის ხარჯზე და წარმოადგენს მის პასუხისმგებლობას, მიიღოს ზომები, რომ ვირუსებისგან და სხვა დესტრუქციული მოვლენებისგან უზრუნველყოს დაცვა.

გალტი ენდ თაგარტი
მისამართი: აღმაშენებლის გამზირი 79, თბილისი, 0102,
საქართველო
ტელ: + (995) 32 2401 111
ელ. ფოსტა: gt@gt.ge