



## ეკონომიკა

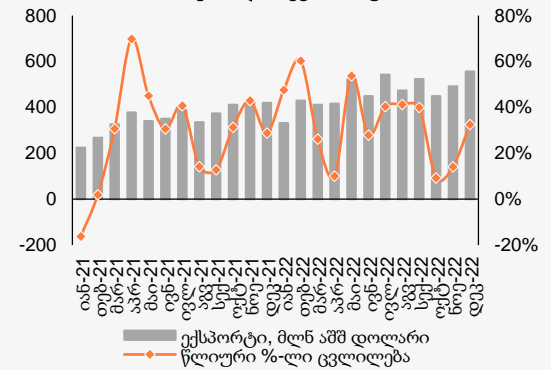
**საგარეო ვაჭრობა:** საქსტატის მონაცემებით, 2022 წლის დეკემბერში ექსპორტის წლიური ზრდა 32.5%-მდე დაჩქარდა და რეკორდული მაჩვენებელი 555.8 მლნ აშშ დოლარი შეადგინა, წინა თვის 14.1%-იანი ზრდის შემდეგ. ამასთან, იმპორტის წლიური ზრდის ტემპი 31.2%-მდე დაჩქარდა და ასევე რეკორდული 1.4 მლრდ აშშ დოლარი შეადგინა, წინა თვის 22.2%-იანი ზრდის შემდეგ. შედეგად, სავაჭრო დეფიციტი წლიურად 30.3%-ით გაიზარდა და 822.7 მლნ აშშ დოლარი შეადგინა, ნოემბრის 27.9%-იანი ზრდის შემდეგ. ჯამურად, 2022 წელს, სავაჭრო დეფიციტი წლიურად 34.1%-ით გაიზარდა და 7.9 მლრდ აშშ დოლარი შეადგინა, რადგან ექსპორტი 31.8%-ით გაიზარდა 5.6 მლრდ აშშ დოლარამდე, ხოლო იმპორტი 33.2%-ით გაიზარდა 13.5 მლრდ აშშ დოლარამდე. აღსანიშნავია, რომ საქონლის სავაჭრო დეფიციტი მეტწილად დაკომპენსირდა ტურიზმიდან შემოსავლებითა და ფულადი გზავნილებით, რამაც გააუმჯობესა მიმდინარე ანგარიშის ბალანსი 2022 წელს.

### ეკონომიკური ინდიკატორები

	2020	2021
რეალური მშპ-ს ზრდა	-6.8%	10.5%
მშპ ერთ სულზე (ppp)	14,849	17,386
მშპ ერთ სულზე (აშშ \$)	4,256	5,023
მოსახლეობა (მლნ)	3.7	3.7
ინფლაცია, პერიოდის ბოლო	2.4%	13.9%
საერთ. რეზერვები (მლრდ აშშ \$)	3.9	4.3
მიმდ. ანგარ. დეფიციტი (მშპ-ს %)	12.5%	10.4%
ფისკალური დეფიციტი (მშპ-ს %)	9.3%	6.1%
სახელმწიფო ვალი (მშპ-ს %)	60.2%	49.7%
Fitch/S&P/Moody's*	BB/BB/Ba2	

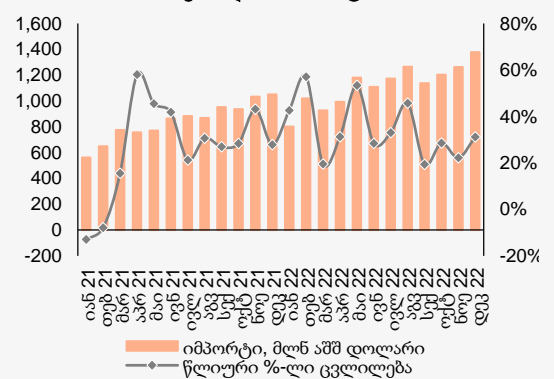
წყარო: ოფიციალური მონაცემები, სარეიტინგო სააგენტოები, გალტ & თაგარტი  
\*უახლესი საკრედიტო რეიტინგები

### საქონლის ექსპორტი



წყარო: საქსტატი

### საქონლის იმპორტი



წყარო: საქსტატი



# ფულადი ბაზარი

საქართველოს ფინანსთა სამინისტროს სახაზინო ვალდებულებები: საქართველოს ფინანსთა სამინისტრომ 2023 წლის 10 იანვარს 2-წლიანი 40 მლნ ლარის (14.8 მლნ აშშ დოლარის) ოდენობის ბენჩმარკ ბონდები გაყიდა. ამასთან, მოთხოვნა დაახ. 1.8-ჯერ მაღალი იყო და საშუალო შეწონილი საპროცენტო განაკვეთი წინა აუქციონთან შედარებით 0.1743პ-ით შემცირდა და 8.834% შეადგინა.

ასევე, საქართველოს ფინანსთა სამინისტრომ 2023 წლის 10 იანვარს 6-თვიანი 20 მლნ ლარის (7.4 მლნ აშშ დოლარის) ოდენობის სახაზინო ვალდებულებები გაყიდა. ამასთან, მოთხოვნა 2.3-ჯერ მაღალი იყო და საშუალო შეწონილი საპროცენტო განაკვეთი წინა აუქციონთან შედარებით 0.2513პ-ით შემცირდა და 9.590% შეადგინა.

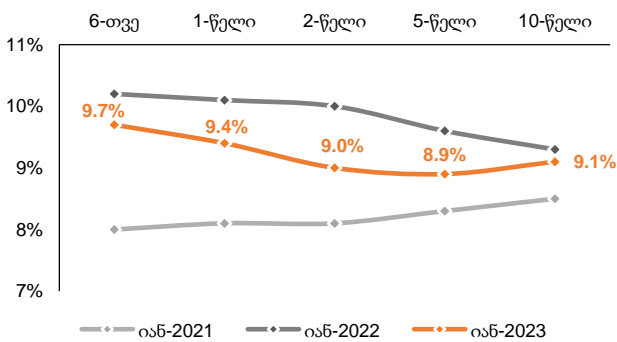
უახლესი აუქციონი დაგეგმილია 2023 წლის 17 იანვარს, სადაც 1-წლიანი 20 მლნ ლარის ნომინალური ღირებულების სახაზინო ვალდებულებები გაიყიდება.

სახაზინო ფასიანი ქაღალდები, 2023 წელი

მადიანობა	გამომგება წლის დასაწყისიდან მლნ ლარი	დარჩენილი გამოგება მლნ ლარი	დარჩენილი ვალდებულება მლნ ლარი*
6-თვე	20	220	120
1-წელი	0	240	295
2-წელი	43	440	1,117
5-წელი	0	1,080	3,500
10-წელი	0	720	1,496
<b>სულ</b>	<b>63</b>	<b>2,700</b>	<b>6,528</b>

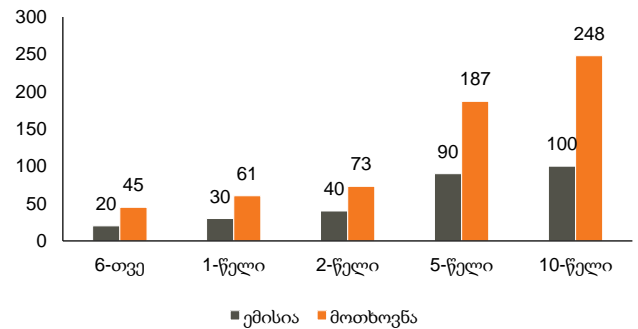
წყარო: ფინანსთა სამინისტრო  
\* 2022 წლის ნოემბრის მდგომარეობით

სახაზინო ფასიანი ქაღალდების შემოსავლიანობის მრუდი



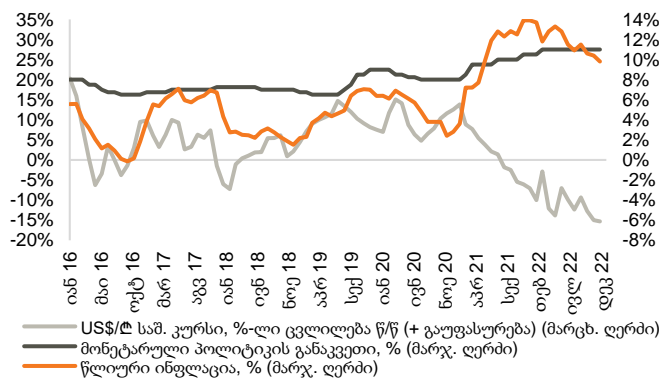
წყარო: სებ

განხორციელებული ემისია და მოთხოვნა სახაზინო ფასიანი ქაღალდების ბოლო აუქციონებზე, მლნ ლარი



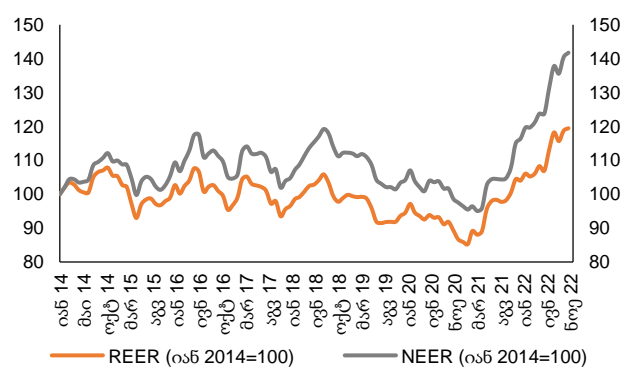
წყარო: სებ

მონეტარული პოლიტიკის განაკვეთი, წლიური ინფლაცია და ლარის გაცვლითი კურსი



წყარო: სებ, საქსტატი

ნომინალური და რეალური ეფექტური გაცვლითი კურსები



წყარო: სებ

შენიშვნა: ინდექსის ზრდა/კლება ნიშნავს გაცვლითი კურსის გამყარებას/გაუფასურებას



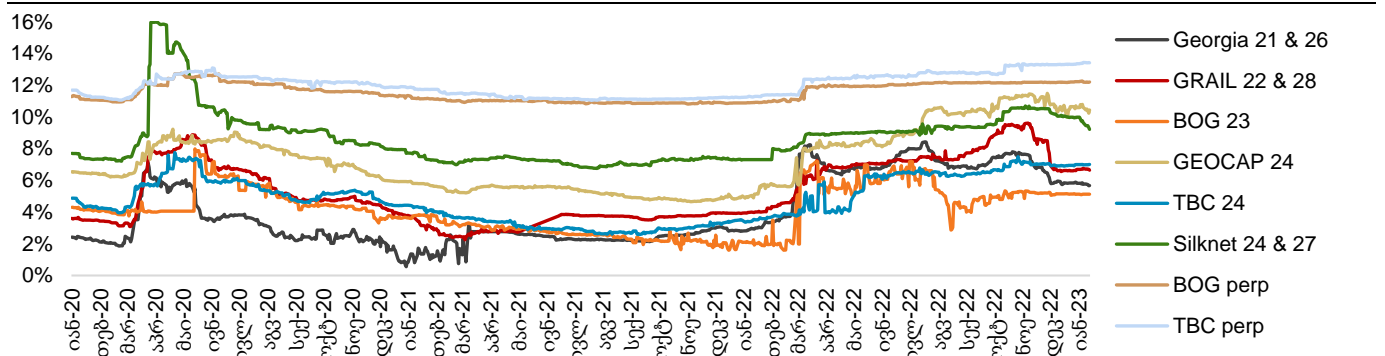
## ობლიგაციები

**კორპორატიული ვერობლიგაციები:** საქართველოს კაპიტალის ვერობლიგაციებით (GEOCAP) ვაჭრობა დაიხურა ფასით 95.46 (+0.28% წინა კვირასთან შედარებით), 10.43%-იანი შემოსავლიანობით.

საქართველოს რკინიგზის ვერობლიგაცია (GRAIL) ივაჭრებოდა 88.16 ფასად (+0.57% წინა კვირასთან შედარებით), 6.64%-იანი შემოსავლიანობით.

საქართველოს სუვერენული ვერობლიგაცია (GEORG) დაიხურა ფასით 91.41 (+0.30% წინა კვირასთან შედარებით), 5.67%-იანი შემოსავლიანობით.

ვერობლიგაციები (შემოსავლიანობა)



წყარო: Bloomberg

### ქართული ობლიგაციების ძირითადი მონაცემები

გამომწვები	ვალუტა	მოცულობა, მლნ აშშ \$	კუპონი	დაფარვის თარიღი	რეიტინგები (Fitch/S&P/Moody/Scope)	საშუალო ფასი	საშუალო პროცენტი, %	Z-spread, bps
GEORG 04/26	USD	500	2.750%	Apr-26	BB/BB/Ba2	91.41	5.67	201.94
GRAIL 06/28	USD	500	4.000%	Jun-28	BB-/BB/-	88.16	6.64	331.75
GEBGG 07/23	USD	350	6.000%	Jul-23	BB-/Ba2	n/a	n/a	31.02
GEBGG 11 1/8 PERP	USD	100	11.125%	n/a	B-/B-	99.51	12.20	690.22
GEOCAP 03/24	USD	300	6.125%	Mar-24	-/B+/B1	95.46	10.43	569.74
SILKNET 01/27	USD	300	8.375%	Jan-27	B+/-/B1	97.23	9.21	567.95
TBC 06/24	USD	300	5.750%	Jun-24	BB-/Ba2	98.33	7.00	240.53
TBC PERP	USD	125	10.775%	n/a	B-/B-	93.05	13.41	1,111.82

### ადგილობრივი ობლიგაციები

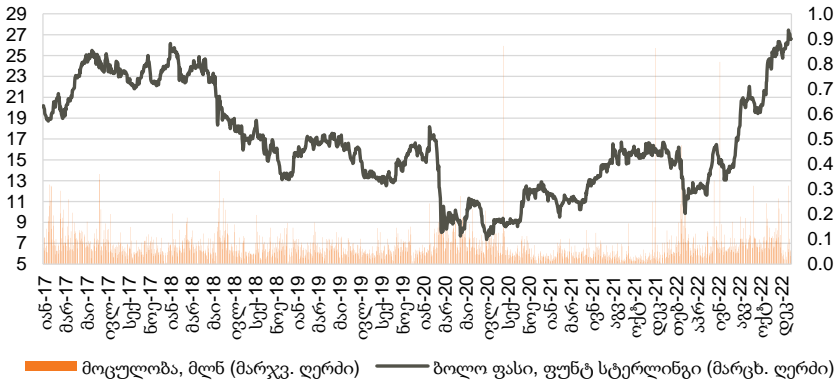
GLC	USD	12	5.75%	Jul-23	-/-/-	99.90	5.88	n/a
GLC	EUR	3	4.75%	Jul-23	-/-/-	99.99	4.75	n/a
Lisi Lake Development	USD	12	6.50%	Dec-23	-/-/-	99.49	6.75	n/a
Lisi Lake Development	USD	10	8.50%	Dec-24	-/-/-	n/a	n/a	n/a
IG Development	USD	15	6.75%	Jan-24	-/-/-	97.35	8.90	n/a
IG Development	USD	15	8.50%	Jul-24	-/-/-	99.77	8.65	n/a
Georgia Real Estate	USD	35	8.50%	Oct-24	-/-/-	99.73	8.65	n/a
Geo. Beer Company	GEL	25	15.50%	Dec-23	-/-/-	n/a	n/a	n/a
Evex Hospitals	GEL	50	13.60%	Nov-24	-/-/-	n/a	n/a	n/a
Nikora Trade	GEL	35	13.62%	Nov-24	-/-/-	n/a	n/a	n/a
TBC Leasing	GEL	58.4	13.37%	Mar-23	-/-/-	n/a	n/a	n/a
Geo Renewable Power Oper.	USD	80	7.00%	Oct-27	-/-/-	n/a	n/a	-/-/-

წყარო: Bloomberg



## აქციები

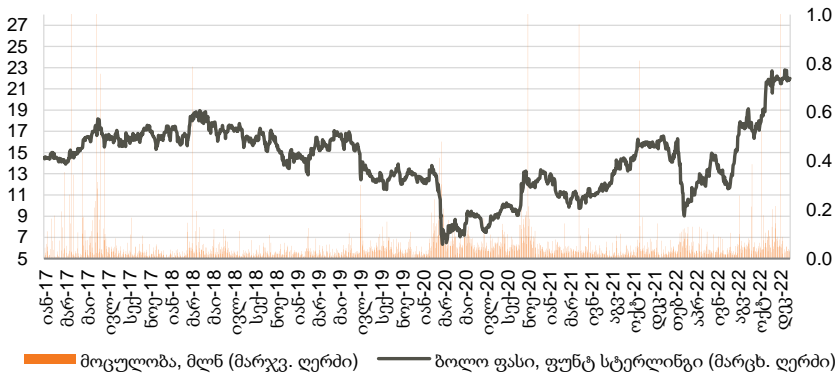
### საქართველოს ბანკის ჯგუფი (BGEO LN)



წყარო: Bloomberg

საქართველოს ბანკის ჯგუფის (BGEO LN) აქციები დაიხურა 26.60 ბრიტანულ ფუნტ სტერლინგში (GBP), -2.21% წინა კვირასთან შედარებით და +2.31% გასულ თვესთან შედარებით. ვაჭრობის მოცულობამ 271 ათას აქციაზე მეტი შეადგინა, GBP 25.95 - 27.35 დიაპაზონში. ბოლო 4 კვირის განმავლობაში, საშუალო დღიური ვაჭრობის მოცულობამ 61 ათასი აქცია შეადგინა.

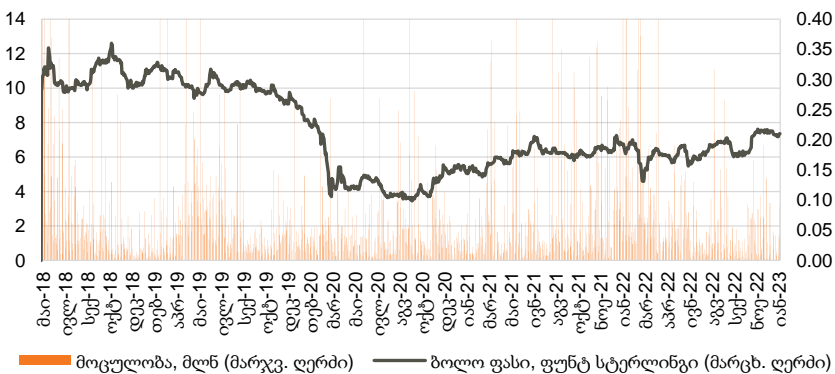
### თიბისი ბანკის ჯგუფი (TBCG LN)



წყარო: Bloomberg

თიბისი ბანკის ჯგუფის (TBCG LN) აქციები დაიხურა 22.00 ბრიტანულ ფუნტ სტერლინგში (GBP), -0.23% წინა კვირასთან შედარებით და +0.46% გასულ თვესთან შედარებით. ვაჭრობის მოცულობამ 163 ათას აქციაზე მეტი შეადგინა, GBP 21.50 - 22.30 დიაპაზონში. ბოლო 4 კვირის განმავლობაში, საშუალო დღიური ვაჭრობის მოცულობამ 41 ათასი აქცია შეადგინა.

### საქართველოს კაპიტალი (CGEO LN)



წყარო: Bloomberg

Georgia Capital-ის (CGEO LN) აქციები დაიხურა 7.35 ბრიტანულ ფუნტ სტერლინგში (GBP), +2.08% წინა კვირასთან შედარებით და -2.00% გასულ თვესთან შედარებით. ვაჭრობის მოცულობამ 214 ათას აქციაზე მეტი შეადგინა, GBP 7.09 - 7.40 დიაპაზონში. ბოლო 4 კვირის განმავლობაში, საშუალო დღიური ვაჭრობის მოცულობამ 31 ათასი აქცია შეადგინა.



## აქციები

### აღმოსავლეთ ევროპის ბანკები

	ტიკერი	ვალუტა	აქციის ფასი	კაპიტალიზაცია	6 თვე, ცვლ.	წ/წ ცვლ.	წლის დას.	P/E			P/B		
								2021	2022F	2023F	2021	2022F	2023F
Bank of Georgia	BGEO	GBP	26.60	1,308	88.4%	67.1%	2.1%	4.58x	3.32x	4.49x	1.06x	1.04x	0.87x
TBC	TBC	GBP	22.00	1,213	86.4%	38.4%	-3.1%	4.75x	4.19x	3.95x	1.04x	0.94x	0.80x
Halyk Bank	HSBK	USD	10.98	2,994	22.0%	-23.5%	-1.1%	2.60x	2.90x	2.93x	0.76x	0.74x	0.62x
Akbank	AKBNK	TRY	16.55	86,060	107.9%	118.9%	-15.3%	6.04x	1.53x	2.17x	0.96x	0.68x	0.54x
Garanti	GARAN	TRY	24.16	101,472	72.6%	103.4%	-19.6%	7.12x	1.89x	2.41x	1.20x	0.76x	0.59x
Isbank	ISCTR	TRY	10.80	48,600	142.2%	203.8%	-15.4%	2.87x	0.95x	1.08x	0.99x	0.49x	0.46x
PKO	PKO	PLN	35.32	44,150	34.3%	-29.0%	16.6%	6.63x	12.20x	6.94x	0.86x	1.27x	1.11x
PEKAO	PEO	PLN	101.00	26,509	33.6%	-26.0%	16.8%	9.22x	8.26x	6.56x	0.84x	1.14x	1.00x
Millennium	MIL	PLN	5.50	6,672	56.0%	-38.9%	20.1%	na	2.70x	3.20x	0.81x	1.41x	1.13x
Mbank	MBK	PLN	343.60	14,563	65.2%	-31.1%	16.1%	na	8.59x	5.71x	0.83x	1.17x	1.00x
BRD	BRD	RON	13.78	9,603	16.2%	-25.6%	6.0%	6.06x	7.47x	6.62x	0.81x	1.50x	1.16x
Banca Transilvania	TLV	RON	21.10	133,172	4.7%	-12.4%	5.9%	na	na	na	1.24x	1.45x	1.28x
OTP	OTPD	USD	22.00	12,320	0.0%	0.0%	0.0%	8.76x	8.75x	8.67x	0.65x	0.66x	0.58x
Komercni	KOMB	CZK	706.50	134,270	12.1%	-28.9%	7.9%	11.10x	8.13x	8.70x	1.14x	1.11x	1.03x
<b>საშუალო</b>								<b>6.34x</b>	<b>5.45x</b>	<b>4.88x</b>	<b>0.94x</b>	<b>1.03x</b>	<b>0.87x</b>
<b>მედიანა</b>								<b>6.06x</b>	<b>4.19x</b>	<b>4.49x</b>	<b>0.91x</b>	<b>1.07x</b>	<b>0.93x</b>

წყარო: Bloomberg, S&P Capital IQ

### ინვესტიციების მართვის შესადარი კომპანიები

	ტიკერი	ვალუტა	აქციის ფასი	კაპიტალიზაცია	6 თვე, ცვლ.	წ/წ ცვლ.	წლის დას.	P/E			P/B		
								2021	2022F	2023F	2021	2022F	2023F
Georgia Capital	CGEO	GBP	7.35	343	20.3%	7.3%	0.7%	1.80x	4.04x	3.04x	0.41x	na	na
Tinc Comm	TINC	EUR	12.54	456	-5.7%	-5.1%	0.3%	13.85x	na	na	0.94x	na	na
Sabancı Holding	SAHOL	TRY	39.54	80,678	115.5%	161.0%	-12.3%	5.61x	2.15x	3.24x	1.31x	0.77x	0.70x
Deutsche Beteiligungs	DBAN	EUR	29.45	554	17.8%	-24.1%	5.6%	2.57x	na	7.35x	0.68x	1.12x	0.88x
Eurazeo	RF	EUR	63.55	5,035	2.1%	-20.2%	9.4%	2.91x	14.52x	10.01x	0.72x	0.72x	0.68x
Carlyle Group	CG	USD	33.06	11,780	5.9%	-36.3%	10.8%	3.34x	7.62x	8.09x	1.87x	2.72x	2.19x
Wendel SE	MF	EUR	95.90	4,291	17.7%	-8.7%	10.0%	3.45x	8.07x	7.87x	1.35x	1.53x	1.32x
HgCapital Trust	HGT	GBP	3.77	1,716	20.6%	-11.8%	7.6%	na	na	na	na	na	na
NB Private Equity Partners	NBPE	GBP	16.10	702	12.2%	-14.8%	0.6%	na	na	na	na	na	na
Oakley Capital Investments	OCI	GBP	4.30	768	8.7%	0.0%	2.5%	na	na	na	na	na	na
Princess Private Equity	PEY	EUR	8.40	581	-29.3%	-41.3%	-0.5%	3.10x	na	na	0.52x	na	na
Symphony International Holding	SIHL	USD	0.44	223	-6.5%	1.2%	-2.9%	1.78x	na	na	0.45x	na	na
<b>საშუალო</b>								<b>4.27x</b>	<b>7.28x</b>	<b>6.60x</b>	<b>0.92x</b>	<b>1.37x</b>	<b>1.15x</b>
<b>მედიანა</b>								<b>3.10x</b>	<b>7.62x</b>	<b>7.61x</b>	<b>0.72x</b>	<b>1.12x</b>	<b>0.88x</b>

წყარო: Bloomberg, S&P Capital IQ



# მნიშვნელოვანი შეტყობინება

ეს დოკუმენტი არის სს "გალტი ენდ თაგარტი" ("Galt & Taggart"), რომელიც არის სს საქართველოს ბანკის ჯგუფის ("ჯგუფი") წევრი, საკუთრება და მომზადებულია Galt & Taggart-ის მიერ, მხოლოდ საინფორმაციო მიზნებისთვის და მასში ნახსენები კომპანიებისგან დამოუკიდებლად. ეს დოკუმენტი არ წარმოადგენს რაიმეს ნაწილს და არ უნდა იქნას განხილული, როგორც შეთავაზება ან კლიენტების მოზიდვა ან მოწვევა რაიმე აქტივების ყიდვისთვის ან გაყიდვისთვის, ან გამოყენებისთვის და ამ დოკუმენტის არცერთი ნაწილი არ ქმნის საფუძველს კონტრაქტისთვის ან ვალდებულებისთვის და არ შეიძლება განხილული იყოს, როგორც რეკომენდაცია რაიმე მსგავსი ქმედებისთვის.

გალტი ენდ თაგარტი უფლებამოსილია აწარმოოს პროფესიონალური აქტივობა საქართველოს ბაზარზე. ამ დოკუმენტის ცირკულირება გარკვეული იურისდიქციების ფარგლებში შეიძლება აკრძალული იყოს კანონით. პირებს, რომელთა მფლობელობაშიც ეს დოკუმენტი აღმოჩნდება, გალტი ენდ თაგარტისგან მოთხოვრებით დაიცვან ყველა ის შეზღუდვა, რომელიც მოქმედებს მათ მიმართ. ეს დოკუმენტი არ არის განზრახული გავრცელებისთვის, პირდაპირ ან ირიბად, ან გამოყენებისთვის ნებისმიერი პირის ან ორგანიზაციის მიერ, რომელიც არის რაიმე ადგილის, სახელმწიფოს ან სხვა რაიმე იურისდიქციის მკვიდრი ან მოქალაქე, სადაც ამგვარი გავრცელება, პუბლიკაცია, ხელმისაწვდომობა ან გამოყენება კანონის ან რეგულაციის საწინააღმდეგო იქნებოდა ან რომელიც მოითხოვდა რეგისტრაციას ან ლიცენზირებას ამგვარი იურისდიქციის ფარგლებში.

ინვესტიციები (ან მოკლევადიანი გარიგებები) განვითარებად ბაზრებზე დაკავშირებულია მნიშვნელოვან რისკთან და მერყეობასთან და შეიძლება არ იყოს ყველასთვის შესაფერისი. ამ დოკუმენტის მიმღებმა პირებმა უნდა მიიღონ საკუთარი საინვესტიციო გადაწყვეტილებები, რომლებიც მათ მიაჩნიათ სწორად, მათ საკუთარ ამოცანებსა და ფინანსურ მდგომარეობაზე დაყრდნობით. ამ პროცესში ამგვარი მიმღები პირები დარწმუნებული უნდა იყვნენ თავიანთ ქმედებებში, როცა ახორციელებენ რისკების შეფასებას, რომლებიც დამახასიათებელია განვითარებად ბაზრებზე ინვესტირებისთვის, მათ შორის პოტენციური პოლიტიკური და ეკონომიკური არასტაბილურობა, სხვა პოლიტიკური რისკები, კერძოდ, ცვლილებები კანონებში და ტარიფებში, აქტივების ნაციონალიზაცია და ვალუტის გაცვლითი კურსის რისკი.

გალტი ენდ თაგარტი ან ჯგუფის რომელიმე წევრის ან მათი დირექტორების, თანამშრომლების, ფილიალების, მრჩვეულების ან აგენტების, ან რომელიმე სხვა პირის მიერ არ მომხდარა რაიმე რწმუნების, გარანტიის ან ვალდებულების წარდგენა ან აღება, აშკარად გამოხატულის ან ნაგულისხმევის, და ამ დოკუმენტს არ აქვს პრეტენზია მასში არსებული ინფორმაციის უტყუარობაზე, სისწორეზე და ამოწურავობაზე (და იმაზე, რომ რაიმე ინფორმაცია არ არის გამოტოვებული ამ დოკუმენტში) და არ შეიძლება მასზე დაყრდნობა. ეს დოკუმენტი არ უნდა განხილვებოდეს, როგორც ბაზრების, ინდუსტრიების და/ან კომპანიების სრული აღწერა, რომლებიც მასში არის ნახსენები. ამ დოკუმენტის არცერთი ნაწილი არ წარმოადგენს სამართლებრივ, საინვესტიციო, ბიზნეს ან საგადასახადო რჩევას, წარულის ან მომავლის მიმართ, გალტი ენდ თაგარტის ან ჯგუფის რომელიმე წევრის ან მათი დირექტორების, თანამშრომლების, ფილიალების, მრჩვეულების ან აგენტების მხრიდან. დოკუმენტის მიმღებებს მოეთხოვებათ ჩაატარონ მათი საკუთარი დამოუკიდებელი კვლევა და შეფასება ამ დოკუმენტში განხილულ საკითხებთან დაკავშირებით. ნებისმიერი საინვესტიციო გადაწყვეტილება მიღებული უნდა იქნას მხოლოდ ინვესტორის პირადი შეხედულებით. კანონის თანახმად, გალტი ენდ თაგარტი ან ჯგუფის რომელიმე წევრი ან მათი დირექტორები, თანამშრომლები, ფილიალები, მრჩვეულები ან აგენტები პასუხისმგებლობას არ იღებენ ნებისმიერ ვალდებულებაზე რაიმე ზიანის ან ზარალის მიმართ, რომელიც შეიძლება წარმოიქმნას, პირდაპირ ან ირიბად, ამ დოკუმენტის ან მისი შინაარსის რაიმე გამოყენების შედეგად, ან რაიმენაირად უკავშირდებოდეს ამ დოკუმენტს, ან რაიმე ქმედების, ან უმოქმედობის შედეგად რომელიმე მხარის მიერ, ამ დოკუმენტის საფუძველზე.

ამ დოკუმენტში არსებული ინფორმაცია ექვემდებარება შემოწმებას, სრულყოფას და ცვლილებას შეტყობინების გარეშე და გალტი ენდ თაგარტი არ აქვს რაიმე ვალდებულება ამ დოკუმენტში არსებული ინფორმაციის განახლების ან აქტუალურობის შენარჩუნების მიმართ. ამ დოკუმენტის მიწოდება არც ერთ შემთხვევაში არ ნიშნავს იმას, რომ არ მომხდარა ინფორმაციის ცვლილება ამ დოკუმენტის თარიღის შემდგომ ან იმ თარიღის შემდგომ, როდესაც ეს დოკუმენტი უკანასკნელად განახლდა, ან რომ ამ დოკუმენტში მოცემული ინფორმაცია უტყუარია რაიმე პერიოდისთვის იმ თარიღის შემდეგ, როდესაც მისი მიწოდება მოხდა, ან, თუ განსხვავებულია, ამ დოკუმენტში მითითებული თარიღის შემდეგ. გალტი ენდ თაგარტი ან ჯგუფის რომელიმე წევრის ან მათი დირექტორების, თანამშრომლების, ფილიალების, მრჩვეულების ან აგენტების მიერ არ გაცემულა რაიმე რწმუნება ან გარანტია, აშკარად გამოხატული ან ნაგულისხმევი ამ ინფორმაციის სისწორესთან და ამოწურავობასთან დაკავშირებით.

ამ დოკუმენტში მოწოდებული ინფორმაცია და გამოთქმული მოსაზრებები ემყარება ინფორმაციას, რომელიც ხელმისაწვდომი იყო გამოცემის თარიღისთვის და წარმოადგენს მხოლოდ გალტი ენდ თაგარტის შიდა კვლევის ნაწილს. მოსაზრებები, პროგნოზები და შეფასებები, რომლებიც მოცემულია მასში, მიღებულია მესამე მხარის წყაროებიდან, რომლებიც მიჩნეულია სანდოდ და კეთილსინდისიერად, და შეიძლება შეიცვალოს შეტყობინების გარეშე. მესამე მხარის პუბლიკაციები, კვლევები და გამოკითხვები ზოგადად აჩვენებს, რომ ამ დოკუმენტში მოცემული ინფორმაცია მიღებულია წყაროებიდან, რომლებიც მიჩნეულია სანდოდ, მაგრამ არ არსებობს ამ მონაცემების სისწორის და ამოწურავობის გარანტია. შესაბამისად, არ შეიძლება დაყრდნობა ნებისმიერ იმ მონაცემზე, რომელიც მოცემულია ამ დოკუმენტში. არც გალტი ენდ თაგარტი, არც ჯგუფის რომელიმე წევრი, ან მათი დირექტორები, თანამშრომლები, ფილიალები, მრჩვეულები ან აგენტები არ გასცემენ რაიმე რწმუნებას ან გარანტიას, აშკარად გამოხატულს ან ნაგულისხმეულს, ამ დოკუმენტის სარგებლობისთვის მომავალი საქმიანობის პროგნოზირების საკითხში, ან რომელიმე ფასიანი ქაღალდის ან აქტივის მიმდინარე ან მომავალი ღირებულების შეფასებაში.

გალტი ენდ თაგარტი და ჯგუფის ნებისმიერ წევრს შეიძლება ჰქონდეს ბიზნესი ან ცდილობდეს ბიზნესი-ურთიერთობის დამყარებას კომპანიებთან, რომლებიც მოცულნი არიან ამ კვლევით. შედეგად, ინვესტირება უნდა იცოდნენ ინტერესთა პოტენციური კონფლიქტის შესახებ, რომელსაც შეუძლია გავლენა მოახდინოს ამ დოკუმენტში არსებული ინფორმაციის ობიექტურობაზე.

ამ დოკუმენტის ან მისი ნებისმიერი ნაწილის უნებართვო კოპირება, გავრცელება, პუბლიკაცია ან განმეორებითი გადაცემა რაიმე მედიით ან რაიმე ფორმით ნებისმიერი მიზნისთვის მკაცრად აკრძალულია.

ამ დოკუმენტის მიმღები პირები პასუხისმგებელნი არიან ვირუსების და სხვა დესტრუქციული მოვლენებისგან დაცვაზე. ელექტრონული გადაცემის მიღება ხდება მიმღები პირის საკუთარი რისკის ხარჯზე და წარმოადგენს მის პასუხისმგებლობას, მიიღოს ზომები, რომ ვირუსებისგან და სხვა დესტრუქციული მოვლენებისგან უზრუნველყოს დაცვა.

**გალტი ენდ თაგარტი**  
მისამართი: პუშკინის ქუჩა 3ა, თბილისი, 0105, საქართველო  
ტელ: + (995) 32 2401 111  
ელ. ფოსტა: researcht@gt.ge