



ეკონომიკა

საერთაშორისო რეზერვები: საქართველოს ეროვნული ბანკის თანახმად, 2023 წლის იანვარში ოფიციალური საერთაშორისო რეზერვები წლიურად 20.1%-ით გაიზარდა და 4.9 მლრდ აშშ დოლარი შეადგინა. ამასთან, წინა თვესთან შედარებით რეზერვების ცვლილება იყო მინიმალური. რეზერვების ცვლილება უკავშირდება მთავრობის და საბანკო სექტორის სავალუტო ოპერაციებს.

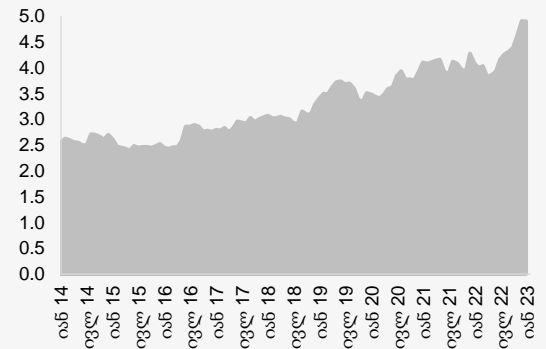
ეკონომიკური ინდიკატორები

	2021	2022E
რეალური მშპ-ს ზრდა	10.5%	10.1%
მშპ ერთ სულზე (PPP)	16,937	19,456
მშპ ერთ სულზე (აშშ \$)	5,023	6,656
მოსახლეობა (მლნ)	3.7	3.7
ინფლაცია, პერიოდის ბოლო	13.9%	9.8%
საერთ. რეზერვები (მლრდ აშშ \$)	4.3	4.9
მიმდ. ანგარ. დეფიციტი (მშპ-ს %)	10.4%	3.1%
ფისკალური დეფიციტი (მშპ-ს %)	6.1%	3.1%
სახელმწიფო ვალი (მშპ-ს %)	49.6%	39.8%
Fitch/S&P/Moody's*	BB/BB/Ba2	

წყარო: ოფიციალური მონაცემები, სარეიტინგო სააგენტოები, გალტ & თაგარტი

*უახლესი საკრედიტო რეიტინგები

ოფიციალური საერთაშორისო რეზერვები, მლრდ აშშ დოლარი



წყარო: სებ



ფულადი ბაზარი

საქართველოს ფინანსთა სამინისტროს სახაზინო ვალდებულებები: საქართველოს ფინანსთა სამინისტრომ 2023 წლის 7 თებერვალს 2-წლიანი 40 მლნ ლარის (15.1 მლნ აშშ დოლარის) ოდენობის ბენჩმარკ ბონდები გაყიდა. ამასთან, მოთხოვნა დაახ. 2.4-ჯერ მაღალი იყო და საშუალო შეწონილი საპროცენტო განაკვეთი წინა აუქციონთან შედარებით 0.135პპ-ით შემცირდა და 8.699% შეადგინა.

ასევე, საქართველოს ფინანსთა სამინისტრომ 2023 წლის 7 თებერვალს 6-თვიანი 20 მლნ ლარის (7.6 მლნ აშშ დოლარის) ოდენობის სახაზინო ვალდებულებები გაყიდა. ამასთან, მოთხოვნა 2.6-ჯერ მაღალი იყო და საშუალო შეწონილი საპროცენტო განაკვეთი წინა აუქციონთან შედარებით 0.113პპ-ით შემცირდა და 9.477% შეადგინა.

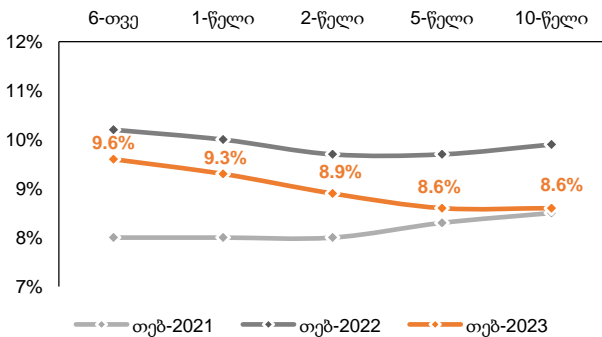
უახლესი აუქციონი დაგეგმილია 2023 წლის 14 თებერვალს, სადაც 1-წლიანი 20 მლნ ლარის ნომინალური ღირებულების სახაზინო ვალდებულებები გაიყიდება.

სახაზინო ფასიანი ქაღალდები, 2023 წელი

მადიანობა	გამოშვება წლის დასაწყისიდან მლნ ლარი	დარჩენილი გამოშვება მლნ ლარი	დარჩენილი ვალდებულება მლნ ლარი*
6-თვე	40	200	120
1-წელი	20	220	295
2-წელი	83	400	1,197
5-წელი	99	990	3,598
10-წელი	60	660	1,596
სულ	302	2,470	6,806

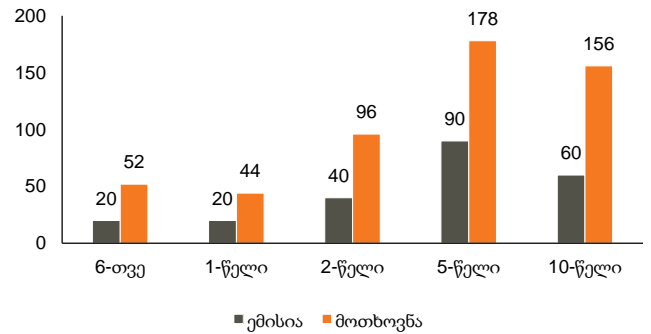
წყარო: ფინანსთა სამინისტრო
* 2022 წლის დეკემბრის მდგომარეობით

სახაზინო ფასიანი ქაღალდების შემოსავლიანობის მრუდი



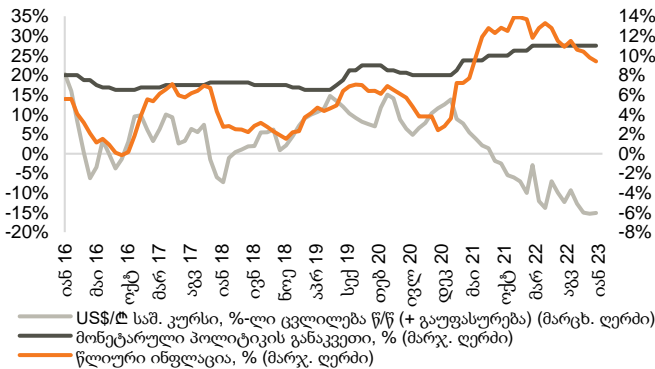
წყარო: სეზ

განხორციელებული ემისია და მოთხოვნა სახაზინო ფასიანი ქაღალდების ბოლო აუქციონებზე, მლნ ლარი



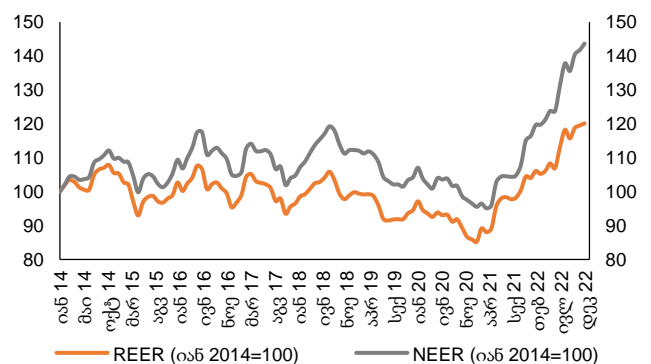
წყარო: სეზ

მონეტარული პოლიტიკის განაკვეთი, წლიური ინფლაცია და ლარის გაცვლითი კურსი



წყარო: სეზ, საქსტატი

ნომინალური და რეალური ეფექტური გაცვლითი კურსები



წყარო: სეზ
შენიშვნა: ინდექსის ზრდა/კლება ნიშნავს გაცვლითი კურსის გამყარებას/გაუფასურებას



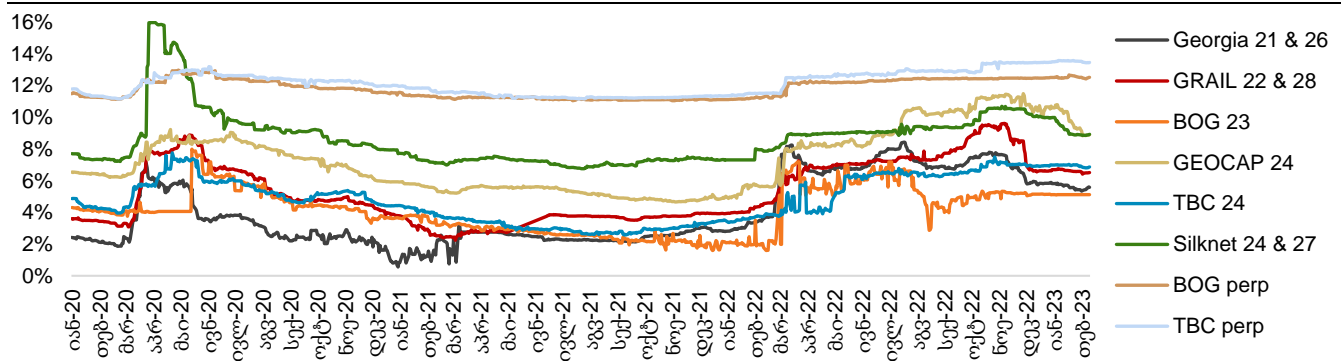
ობლიგაციები

კორპორატიული ვერობლიგაციები: საქართველოს კაპიტალის ვერობლიგაციებით (GEOCAP) ვაჭრობა დაიხურა ფასით 97.23 (+0.01% წინა კვირასთან შედარებით), 8.89%-იანი შემოსავლიანობით.

საქართველოს რკინიგზის ვერობლიგაცია (GRAIL) ივაჭრებოდა 88.82 ფასად (-0.17% წინა კვირასთან შედარებით), 6.51%-იანი შემოსავლიანობით.

საქართველოს სუვერენული ვერობლიგაცია (GEORG) დაიხურა ფასით 91.84 (-0.50% წინა კვირასთან შედარებით), 5.58%-იანი შემოსავლიანობით.

ვერობლიგაციები (შემოსავლიანობა)



წყარო: Bloomberg

ქართული ობლიგაციების ძირითადი მონაცემები

ვერობლიგაციები

გამომშვები	ვალუტა	მოცულობა, მლნ აშშ \$	კუპონი	დაფარვის თარიღი	რეიტინგები (Fitch/S&P/Moody/Scope)	საშუალო ფასი	საშუალო პროცენტი, %	Z-spread, bps
GEORG 04/26	USD	500	2.750%	Apr-26	BB/BB/Ba2	91.84	5.58	153.69
GRAIL 06/28	USD	500	4.000%	Jun-28	BB-/BB/-	88.82	6.51	284.03
GEBGG 07/23	USD	350	6.000%	Jul-23	BB-/Ba2	n/a	n/a	n/a
GEBGG 11 1/8 PERP	USD	100	11.125%	n/a	B-/B-	99.38	12.51	669.40
GEOCAP 03/24	USD	300	6.125%	Mar-24	-B+/B1	97.23	8.89	384.70
SILKNET 01/27	USD	300	8.375%	Jan-27	B+/-/B1	98.20	8.92	501.69
TBC 06/24	USD	300	5.750%	Jun-24	BB-/Ba2	98.58	6.86	194.43
TBC PERP	USD	125	10.775%	n/a	B-/B-	93.92	13.45	1,030.32

ადგილობრივი ობლიგაციები

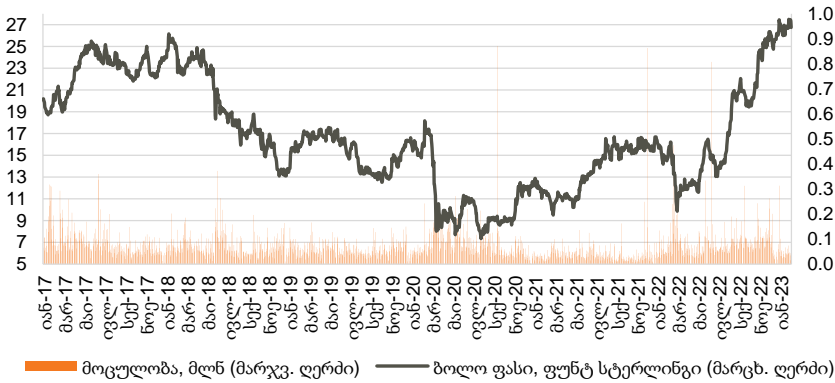
GLC	USD	12	5.75%	Jul-23	-/-/-	99.90	5.88	n/a
GLC	EUR	3	4.75%	Jul-23	-/-/-	99.99	4.75	n/a
Lisi Lake Development	USD	12	6.50%	Dec-23	-/-/-	99.49	6.75	n/a
Lisi Lake Development	USD	10	8.50%	Dec-24	-/-/-	n/a	n/a	n/a
IG Development	USD	15	6.75%	Jan-24	-/-/-	97.35	8.90	n/a
IG Development	USD	15	8.50%	Jul-24	-/-/-	99.77	8.65	n/a
Georgia Real Estate	USD	35	8.50%	Oct-24	-/-/-	99.73	8.65	n/a
Geo. Beer Company	GEL	25	15.50%	Dec-23	-/-/-	n/a	n/a	n/a
Evex Hospitals	GEL	50	13.60%	Nov-24	-/-/-	n/a	n/a	n/a
Nikora Trade	GEL	35	13.62%	Nov-24	-/-/-	n/a	n/a	n/a
TBC Leasing	GEL	58.4	13.37%	Mar-23	-/-/-	n/a	n/a	n/a
Geo Renewable Power Oper.	USD	80	7.00%	Oct-27	-/-/-	n/a	n/a	-/-/-

წყარო: Bloomberg



აქციები

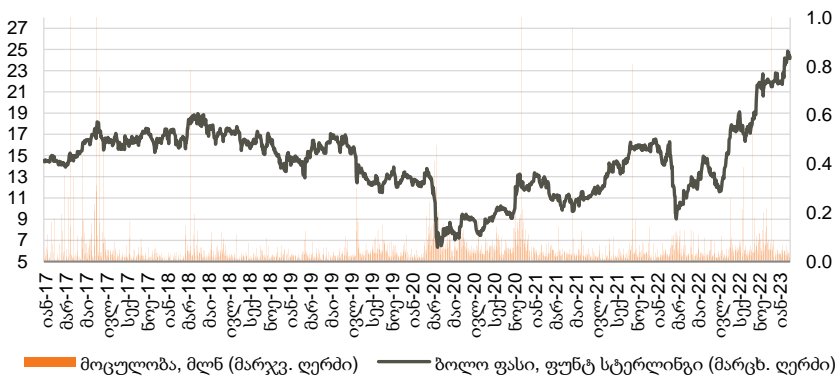
საქართველოს ბანკის ჯგუფი (BGEO LN)



საქართველოს ბანკის ჯგუფის (BGEO LN) აქციები დაიხურა 26.75 ბრიტანულ ფუნტ სტერლინგში (GBP), -2.73% წინა კვირასთან შედარებით და +0.19% გასულ თვესთან შედარებით. ვაჭრობის მოცულობამ 166 ათას აქციაზე მეტი შეადგინა, GBP 26.70 - 27.60 დიაპაზონში. ბოლო 4 კვირის განმავლობაში, საშუალო დღიური ვაჭრობის მოცულობამ 41 ათასი აქცია შეადგინა.

წყარო: Bloomberg

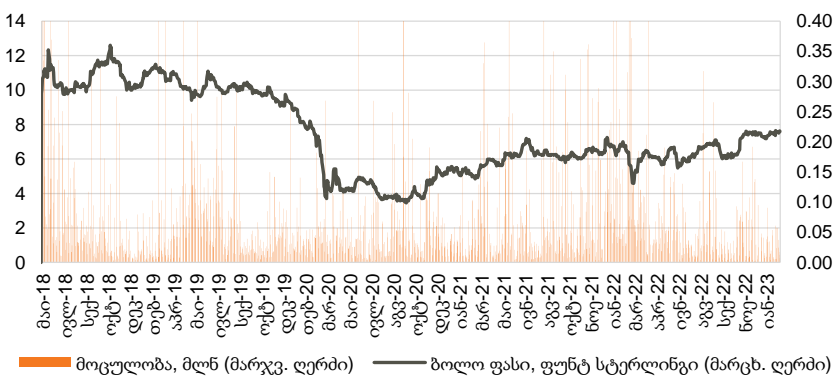
თიბისი ბანკის ჯგუფი (TBCG LN)



თიბისი ბანკის ჯგუფის (TBCG LN) აქციები დაიხურა 24.15 ბრიტანულ ფუნტ სტერლინგში (GBP), -2.82% წინა კვირასთან შედარებით და +10.02% გასულ თვესთან შედარებით. ვაჭრობის მოცულობამ 137 ათას აქციაზე მეტი შეადგინა, GBP 24.00 - 24.85 დიაპაზონში. ბოლო 4 კვირის განმავლობაში, საშუალო დღიური ვაჭრობის მოცულობამ 37 ათასი აქცია შეადგინა.

წყარო: Bloomberg

საქართველოს კაპიტალი (CGEO LN)



Georgia Capital-ის (CGEO LN) აქციები დაიხურა 7.66 ბრიტანულ ფუნტ სტერლინგში (GBP), +0.40% წინა კვირასთან შედარებით და +4.97% გასულ თვესთან შედარებით. ვაჭრობის მოცულობამ 98 ათას აქციაზე მეტი შეადგინა, GBP 7.50 - 7.66 დიაპაზონში. ბოლო 4 კვირის განმავლობაში, საშუალო დღიური ვაჭრობის მოცულობამ 23 ათასი აქცია შეადგინა.

წყარო: Bloomberg



აქციები

აღმოსავლეთ ევროპის ბანკები

	ტიკერი	ვალუტა	აქციის ფასი	კაპიტალიზაცია	6 თვე, ცვლ.	წ/წ ცვლ.	წლის დას.	P/E			P/B		
								2021	2022F	2023F	2021	2022F	2023F
Bank of Georgia	BGEO	GBP	26.75	1,315	54.4%	71.7%	2.7%	4.58x	3.31x	4.34x	1.06x	1.03x	0.87x
TBC	TBC	GBP	24.15	1,332	58.9%	52.7%	6.4%	4.75x	4.48x	4.27x	1.04x	0.97x	0.84x
Halyk Bank	HSBK	USD	11.00	3,000	14.8%	-24.6%	-0.9%	2.60x	2.91x	2.94x	0.76x	0.74x	0.63x
Akbank	AKBNK	TRY	14.70	76,440	50.0%	82.8%	-24.8%	6.04x	1.32x	1.92x	0.96x	0.60x	0.40x
Garanti	GARAN	TRY	21.06	88,452	26.1%	75.9%	-29.9%	7.12x	1.62x	2.04x	1.20x	0.66x	0.51x
Isbank	ISCTR	TRY	9.52	42,840	57.6%	143.7%	-25.5%	2.87x	0.80x	0.90x	0.99x	0.46x	0.39x
PKO	PKO	PLN	32.13	40,163	28.3%	-33.3%	6.1%	6.63x	11.28x	6.30x	0.86x	1.13x	1.02x
PEKAO	PEO	PLN	91.84	24,105	25.1%	-32.6%	6.2%	9.22x	7.89x	5.84x	0.84x	1.03x	0.92x
Millennium	MIL	PLN	4.87	5,908	25.3%	-45.2%	6.3%	na	2.42x	2.90x	0.81x	1.21x	1.00x
Mbank	MBK	PLN	309.40	13,114	31.5%	-35.5%	4.5%	na	na	6.34x	0.83x	1.02x	0.89x
BRD	BRD	RON	13.50	9,408	-3.0%	-35.7%	3.8%	6.06x	7.29x	5.85x	0.81x	1.46x	1.13x
Banca Transilvania	TLV	RON	19.90	125,598	-4.3%	-18.4%	-0.1%	na	na	na	1.24x	1.36x	1.21x
OTP	OTPD	USD	22.00	12,320	0.0%	0.0%	0.0%	8.76x	8.75x	8.60x	0.65x	0.66x	0.58x
Komercni	KOMB	CZK	740.50	140,732	18.4%	-25.8%	13.1%	11.10x	8.49x	9.47x	1.14x	1.13x	1.07x
საშუალო								6.34x	5.05x	4.75x	0.94x	0.96x	0.82x
მედიანა								6.06x	3.89x	4.34x	0.91x	1.03x	0.88x

წყარო: Bloomberg, S&P Capital IQ

ინვესტიციების მართვის შესადარი კომპანიები

	ტიკერი	ვალუტა	აქციის ფასი	კაპიტალიზაცია	6 თვე, ცვლ.	წ/წ ცვლ.	წლის დას.	P/E			P/B		
								2021	2022F	2023F	2021	2022F	2023F
Georgia Capital	CGEO	GBP	7.60	354	13.6%	8.6%	4.1%	1.80x	4.14x	3.09x	0.41x	na	na
Tinc Comm	TINC	EUR	12.42	452	-6.3%	-6.3%	-0.6%	13.85x	na	na	0.94x	na	na
Sabancı Holding	SAHOL	TRY	37.14	75,781	58.9%	139.9%	-17.6%	5.61x	2.03x	3.10x	1.31x	0.80x	0.60x
Deutsche Beteiligungs	DBAN	EUR	31.00	583	6.2%	-16.3%	11.1%	2.57x	na	7.62x	0.68x	1.16x	0.93x
Eurazeo	RF	EUR	63.70	5,047	-2.4%	-11.7%	9.6%	2.91x	14.37x	10.04x	0.72x	0.71x	0.68x
Carlyle Group	CG	USD	34.21	12,190	-3.2%	-30.7%	14.6%	3.34x	7.92x	8.84x	1.87x	2.94x	1.88x
Wendel SE	MF	EUR	99.50	4,452	15.2%	3.5%	14.1%	3.45x	8.27x	8.17x	1.35x	1.56x	1.37x
HgCapital Trust	HGT	GBP	3.58	1,628	-8.1%	-18.6%	2.0%	na	na	na	na	na	na
NB Private Equity Partners	NBPE	GBP	16.30	711	2.8%	-5.2%	1.9%	na	na	na	na	na	na
Oakley Capital Investments	OCI	GBP	4.65	830	12.5%	6.5%	10.7%	na	na	na	na	na	na
Princess Private Equity	PEY	EUR	9.84	680	-13.3%	-23.7%	16.6%	3.10x	na	na	0.52x	na	na
Symphony International Holding	SIHL	USD	0.43	221	-6.5%	6.2%	-4.0%	1.78x	na	na	0.45x	na	na
საშუალო								4.27x	7.35x	6.81x	0.92x	1.44x	1.09x
მედიანა								3.10x	7.92x	7.89x	0.72x	1.16x	0.93x

წყარო: Bloomberg, S&P Capital IQ



მნიშვნელოვანი შეტყობინება

ეს დოკუმენტი არის სს "გალტ ენდ თაგარტი" ("Galt & Taggart"), რომელიც არის სს საქართველოს ბანკის ჯგუფის ("ჯგუფი") წევრი, საკუთრება და მომზადებულია Galt & Taggart-ის მიერ, მხოლოდ საინფორმაციო მიზნებისთვის და მასში ნახსენები კომპანიებისგან დამოუკიდებლად. ეს დოკუმენტი არ წარმოადგენს რაიმეს ნაწილს და არ უნდა იქნას განხილული, როგორც შეთავაზება ან კლიენტების მოზიდვა ან მოწვევა რაიმე აქტივების ყიდვისთვის ან გაყიდვისთვის, ან გამოყენებისთვის და ამ დოკუმენტის არცერთი ნაწილი არ ქმნის საფუძველს კონტრაქტისთვის ან ვალდებულებისთვის და არ შეიძლება განხილული იყოს, როგორც რეკომენდაცია რაიმე მსგავსი ქმედებისთვის.

გალტ ენდ თაგარტი უფლებამოსილია აწარმოოს პროფესიონალური აქტივობა საქართველოს ბაზარზე. ამ დოკუმენტის ცირკულირება გარკვეული იურისდიქციების ფარგლებში შეიძლება აკრძალული იყოს კანონით. პირებს, რომელთა მფლობელობაშიც ეს დოკუმენტი აღმოჩნდება, გალტ ენდ თაგარტისგან მოთხოვნებით დაიცვან ყველა ის შეზღუდვა, რომელიც მოქმედებს მათ მიმართ. ეს დოკუმენტი არ არის განზრახული გავრცელებისთვის, პირდაპირ ან ირიბად, ან გამოყენებისთვის ნებისმიერი პირის ან ორგანიზაციის მიერ, რომელიც არის რაიმე ადგილის, სახელმწიფოს ან სხვა რაიმე იურისდიქციის მკვიდრი ან მოქალაქე, სადაც ამგვარი გავრცელება, პუბლიკაცია, ხელმისაწვდომობა ან გამოყენება კანონის ან რეგულაციის საწინააღმდეგო იქნებოდა ან რომელიც მოითხოვდა რეგისტრაციას ან ლიცენზირებას ამგვარი იურისდიქციის ფარგლებში.

ინვესტიციები (ან მოკლევადიანი გარიგებები) განვითარებად ბაზრებზე დაკავშირებულია მნიშვნელოვან რისკთან და მერყეობასთან და შეიძლება არ იყოს ყველასთვის შესაფერისი. ამ დოკუმენტის მიმღებმა პირებმა უნდა მიიღონ საკუთარი საინვესტიციო გადაწყვეტილებები, რომლებიც მათ მიაჩნიათ სწორად, მათ საკუთარ ამოცანებსა და ფინანსურ მდგომარეობაზე დაყრდნობით. ამ პროცესში ამგვარი მიმღები პირები დარწმუნებული უნდა იყვნენ თავიანთ ქმედებებში, როცა ახორციელებენ რისკების შეფასებას, რომლებიც დამახასიათებელია განვითარებად ბაზრებზე ინვესტირებისთვის, მათ შორის პოტენციური პოლიტიკური და ეკონომიკური არასტაბილურობა, სხვა პოლიტიკური რისკები, კერძოდ, ცვლილებები კანონებში და ტარიფებში, აქტივების ნაციონალიზაცია და ვალუტის გაცვლითი კურსის რისკი.

გალტ ენდ თაგარტის ან ჯგუფის რომელიმე წევრის ან მათი დირექტორების, თანამშრომლების, ფილიალების, მრჩეველების ან აგენტების, ან რომელიმე სხვა პირის მიერ არ მომხდარა რაიმე რწმუნების, გარანტიის ან ვალდებულების წარდგენა ან აღება, აშკარად გამოხატულის ან ნაგულისხმევის, და ამ დოკუმენტს არ აქვს პრეტენზია მასში არსებული ინფორმაციის უტყუარობაზე, სისწორეზე და ამოწურავობაზე (და იმაზე, რომ რაიმე ინფორმაცია არ არის გამოტოვებული ამ დოკუმენტში) და არ შეიძლება მასზე დაყრდნობა. ეს დოკუმენტი არ უნდა განხილვოდეს, როგორც ბაზრების, ინდუსტრიების და/ან კომპანიების სრული აღწერა, რომლებიც მასში არის ნახსენები. ამ დოკუმენტის არცერთი ნაწილი არ წარმოადგენს სამართლებრივ, საინვესტიციო, ბიზნეს ან საგადასახადო რჩევას, წარულის ან მომავლის მიმართ, გალტ ენდ თაგარტის ან ჯგუფის რომელიმე წევრის ან მათი დირექტორების, თანამშრომლების, ფილიალების, მრჩეველების ან აგენტების მხრიდან. დოკუმენტის მიმღებებს მოეთხოვებათ ჩაატარონ მათი საკუთარი დამოუკიდებელი კვლევა და შეფასება ამ დოკუმენტში განხილულ საკითხებთან დაკავშირებით. ნებისმიერი საინვესტიციო გადაწყვეტილება მიღებული უნდა იქნას მხოლოდ ინვესტორის პირადი შეხედულებით. კანონის თანახმად, გალტ ენდ თაგარტი ან ჯგუფის რომელიმე წევრი ან მათი დირექტორები, თანამშრომლები, ფილიალები, მრჩეველები ან აგენტები პასუხისმგებლობას არ იღებენ ნებისმიერ ვალდებულებაზე რაიმე ზიანის ან ზარალის მიმართ, რომელიც შეიძლება წარმოიქმნას, პირდაპირ ან ირიბად, ამ დოკუმენტის ან მისი შინაარსის რაიმე გამოყენების შედეგად, ან რაიმენაირად უკავშირდებოდეს ამ დოკუმენტს, ან რაიმე ქმედების, ან უმოქმედობის შედეგად რომელიმე მხარის მიერ, ამ დოკუმენტის საფუძველზე.

ამ დოკუმენტში არსებული ინფორმაცია ექვემდებარება შემოწმებას, სრულყოფას და ცვლილებას შეტყობინების გარეშე და გალტ ენდ თაგარტს არ აქვს რაიმე ვალდებულება ამ დოკუმენტში არსებული ინფორმაციის განახლების ან აქტუალურობის შენარჩუნების მიმართ. ამ დოკუმენტის მიწოდება არც ერთ შემთხვევაში არ ნიშნავს იმას, რომ არ მომხდარა ინფორმაციის ცვლილება ამ დოკუმენტის თარიღის შემდგომ ან იმ თარიღის შემდგომ, როდესაც ეს დოკუმენტი უკანასკნელად განახლდა, ან რომ ამ დოკუმენტში მოცემული ინფორმაცია უტყუარია რაიმე პერიოდისთვის იმ თარიღის შემდეგ, როდესაც მისი მიწოდება მოხდა, ან, თუ განსხვავებულია, ამ დოკუმენტში მითითებული თარიღის შემდეგ. გალტ ენდ თაგარტის ან ჯგუფის რომელიმე წევრის ან მათი დირექტორების, თანამშრომლების, ფილიალების, მრჩეველების ან აგენტების მიერ არ გაცემულა რაიმე რწმუნება ან გარანტია, აშკარად გამოხატული ან ნაგულისხმევი ამ ინფორმაციის სისწორესთან და ამოწურავობასთან დაკავშირებით.

ამ დოკუმენტში მოწოდებული ინფორმაცია და გამოთქმული მოსაზრებები ემყარება ინფორმაციას, რომელიც ხელმისაწვდომი იყო გამოცემის თარიღისთვის და წარმოადგენს მხოლოდ გალტ ენდ თაგარტის შიდა კვლევის ნაწილს. მოსაზრებები, პროგნოზები და შეფასებები, რომლებიც მოცემულია მასში, მიღებულია მესამე მხარის წყაროებიდან, რომლებიც მიჩნეულია სანდოდ და კეთილსინდისიერად, და შეიძლება შეიცვალოს შეტყობინების გარეშე. მესამე მხარის პუბლიკაციები, კვლევები და გამოკითხვები ზოგადად აჩვენებს, რომ ამ დოკუმენტში მოცემული ინფორმაცია მიღებულია წყაროებიდან, რომლებიც მიჩნეულია სანდოდ, მაგრამ არ არსებობს ამ მონაცემების სისწორის და ამოწურავობის გარანტია. შესაბამისად, არ შეიძლება დაყრდნობა ნებისმიერ იმ მონაცემზე, რომელიც მოცემულია ამ დოკუმენტში. არც გალტ ენდ თაგარტი, არც ჯგუფის რომელიმე წევრი, ან მათი დირექტორები, თანამშრომლები, ფილიალები, მრჩეველები ან აგენტები არ გასცემენ რაიმე რწმუნებას ან გარანტიას, აშკარად გამოხატულს ან ნაგულისხმეულს, ამ დოკუმენტის სარგებლობისთვის მომავალი საქმიანობის პროგნოზირების საკითხში, ან რომელიმე ფასიანი ქაღალდის ან აქტივის მიმდინარე ან მომავალი ღირებულების შეფასებაში.

გალტ ენდ თაგარტს და ჯგუფს ნებისმიერ წევრს შეიძლება ჰქონდეს ბიზნესი ან ცდილობდეს ბიზნესი-ურთიერთობის დამყარებას კომპანიებთან, რომლებიც მოცულნი არიან ამ კვლევაში. შედეგად, ინვესტირება უნდა იცოდნენ ინტერესთა პოტენციური კონფლიქტის შესახებ, რომელსაც შეუძლია გავლენა მოახდინოს ამ დოკუმენტში არსებული ინფორმაციის ობიექტურობაზე.

ამ დოკუმენტის ან მისი ნებისმიერი ნაწილის უნებართვო კოპირება, გავრცელება, პუბლიკაცია ან განმეორებითი გადაცემა რაიმე მედიით ან რაიმე ფორმით ნებისმიერი მიზნისთვის მკაცრად აკრძალულია.

ამ დოკუმენტის მიმღები პირები პასუხისმგებელნი არიან ვირუსების და სხვა დესტრუქციული მოვლენებისგან დაცვაზე. ელექტრონული გადაცემის მიღება ხდება მიმღები პირის საკუთარი რისკის ხარჯზე და წარმოადგენს მის პასუხისმგებლობას, მიიღოს ზომები, რომ ვირუსებისგან და სხვა დესტრუქციული მოვლენებისგან უზრუნველყოს დაცვა.

გალტ ენდ თაგარტი
მისამართი: პუშკინის ქუჩა 3ა, თბილისი, 0105, საქართველო
ტელ: + (995) 32 2401 111
ელ. ფოსტა: researcht@gf.ge